



にしお

THE NISHIO CHAMBER OF COMMERCE & INDUSTRY

2017 11月号
第667号

2017年11月1日発行
印刷所：(有)西尾印刷所

西尾商工会議所 愛知県西尾市寄住町若宮 37 番地 ☎ (0563) 56-5151 FAX (0563) 57-0002 編集発行人 織田 勇 司

祝 西尾商工会議所会館竣工10周年記念 会員感謝DAY

日時：12月16日(土) 10時～16時

場所：西尾商工会議所会館

～催事内容～

●豪華賞品が当たるお楽しみ抽選会

- 抹茶(和菓子付)でおもてなし
- 豚汁でおもてなし(限定200食)
- 写真・絵画などの作品展示会
- 新商品・製品展示会
- ジャズバンド演奏
- 気軽に手相・タロット占い など

究極の炊飯鍋
パーミキュラライスポット
が当たる



※お楽しみ抽選会は同封チラシにてお申込みください

平成 29 年度 後期会費・法定台帳負担金

11月10日(金)口座振替

11月10日にご指定金融機関の口座から自動振替させていただきます。
振込・集金の方もご準備をお願いします。

※会費振替のお願いは、当機関紙に掲載し、ご案内にかえさせていただきます。



会員の声を西尾市長へ

二十一項目からなる要望書を提出

10月5日、当所総務委員会（写真の各氏）が取りまとめ「西尾市の平成30年度施策及び予算に関する要望書」を、中村健市長へ手渡した。



I 中小企業・小規模事業者対策

- 地元企業の優先、適正価格の発注と設計業者選定における最低制限価格の設定
- 西尾市「企業見本市等出展支援事業補助金」制度の継続
- プレミアム付商品券事業の実施
- BCP（事業継続計画）策定への支援
- 人材確保事業補助金の創設
- 小規模事業者の販路拡大事業補助金の創設

II ものづくり事業

- 工場用地等確保のための環境整備
- 「企業立地促進法」に伴う支援
- 次世代産業を育成するための先端企業誘致

III ちいきづくり事業

- 交通基盤の整備
- 「衣浦ポートアイランド産業廃棄物処分場」の建設促進
- 「西尾つ茶缶」利用と「西尾つ茶オリジナル自動販売機」の公共施設への設置

IV 観光振興事業

- にしお産業物産フェアへの支援
- 観光施設への案内看板の増設
- 歴史公園の進入経路改善
- 西尾市の歴史や産業をPRするための「ふるさと教本西尾」の活用
- 観光客や個店活性化に対応した六万石くるりんバスのルート
- スポーツを通じた観光振興の推進

V 市民協働に対する要望

- 防災・減災対策の強化推進
- 市庁舎および公共施設への無線LAN（Wi-Fi）の設置
- 新幹線三河安城駅「ひかり」の停車運動への協力

商業協同組合も要望書を提出 10月16日

「中心市街地活性化への支援など7項目」



代表理事 永井 信行
理事 榊原 弘
理事 西尾 由幸
理事 杉浦 実
(敬称略)

11月は労働保険適用促進強化月間

正社員、パート、アルバイトなど雇用形態にかかわらず、1人でも労働者を雇用した場合、事業主は労働保険（労災保険・雇用保険の総称）に加入する義務があります。

※加入手続き等のご相談は

西尾公共職業安定所 TEL 56-3622

労働基準監督署西尾支署 TEL 57-7161

特許・商標出願・発明相談・外国出願 竹中特許事務所

(芦田・木村国際特許事務所)

弁理士 竹中一宣

弁護士 竹中大樹

(深澤法律事務所)

※連絡は西尾商工会議所まで

名古屋市緑区鳴海町パビリオン東ヶ丘A401

TEL 名古屋 (052) 623-0247

FAX (052) 629-1060

どんな時代でも、良いモノは強い
コーチングによる楽しい研修会
ISO9001：2015年版

— 測定器の定期検査 —

日高計量士事務所

Tel 59-7250 Fax 59-9047

http://www.m-hidaka.com/

各種高圧ガス
溶断ロボット・電動工具

株式会社 日本高圧瓦斯

西尾市徳次町宮廻30番地

TEL 56-3393 FAX 56-9636

今年も盛大に開催！ にしお産業物産フェア



たくさんの来場者で賑わう会場
2日間で2万人の来場があった

10月7日（土）、8日（日）、西尾市文化会館において、「第7回にしお産業物産フェア」と「第26回西尾の抹茶の日」を当所と一色町商工会、西尾みなみ商工会、西尾茶協同組合が連携して開催した。

当イベントに67事業所・団体が出席。開会式では、来賓に中村健市長、鈴木武広市議会議員、山田高生、渡辺靖両県議を迎えて行われた。

杉田芳男会頭は「西尾市の活性化に向けてこのイベントを行っている。子どもから人生の先輩まで大いに楽しんでほしい」と挨拶した。

産業展では、(株)デンソーの最新将棋ロボット「電王手一色さん」による対局体験をはじめ、愛知工科大学「ふれてみよう動くロボットとAI」、中部大学「ロボットサッカー操縦体験」など開催した。物産展では、「一色産うなぎ」、「三河一色えびせんべい」など特産品を販売。また、(株)スギ薬局による血管年齢測定や（一社）西尾青年会議所によるドローン操縦体験教室



ストラックアウトに挑む子供たち

青年部（神谷昭光会長）は子供たち楽しんでもらえるよう奮闘。大勢の子供達が来場し、会場は笑顔と笑い声に包まれ大盛況となった。

青年部

笑顔いっぱい「ちびっこ縁日」



世界で一台の将棋ロボット
「電王手一色さん」

パーソナルモビリティ乗車体験、西尾商工会議所青年部、女性会によるちびっこ縁日など実施した。会場へのアクセスは市役所と西尾駅からシャトルバスを随時運行させた。

女性会

女性会（大嶋美知子会長は青年部「ちびっこ縁日」の一角、「輪投げコーナー」を担当。元気な子供たちの歓声に圧倒されながらも、子供たちに楽しく2日間を過ごしてもらえた。



輪投げも大人気

地域とともに！
安心、信頼のにしんへ

西尾信用金庫

本店 愛知県西尾市寄住町洲田51番地
電話 (0563) 56-7111(代)

URL <http://www.shinkin.co.jp/nishio/>

創業資金・事業資金について
お気軽にご相談ください。

お客様専用
フリーダイヤル ☎0120-454-754
(受付時間 平日9時から17時まで)

中小企業のベストパートナー
AICHI GUARANTEE
愛知県信用保証協会
<http://www.cgc-aichi.or.jp/>
西三河支店 ☎0564-55-5500
岡崎市久後崎町字宮前 17番地

女性創業者専用窓口開設中!! ☎0120-454-877

経営法務・人事労務・債権回収
事業承継・企業再生・債務整理

その他、相続・離婚・交通事故応需
夜間・休日法律相談可

愛三西尾 法律事務所

弁護士・中小企業診断士/井上洋一（愛知県弁護士会）

西尾駅西へ徒歩3分 西尾市桜木町3丁目51-3 林ビル2F
TEL.0563-53-0220 駐車庫あり www.aisan-law.jp

**世界一の安全品質
ANA機体工場を視察**

交通運輸業部会（竹内重夫 部会長）・サービス業部会（高井英和部会長）は、9月20、21日、「ANA機体・機内食工場&国際線ターミナル」視察会を実施し、18名が参加した。

ANA機体工場では主力飛行機ボーイング787を間近に整備技術の様子を、ANAケータリングサービスではファーストクラスなどの機内食の衛生管理や製造工程を見学した。

オールANAで世界トップクラスの総合品質に挑み続ける姿を見る事ができた。



ANAボーイング787と参加者

証券・貨幣の知識深める

金融理財業部会（杉浦澄雄部会長）は、9月6日に視察研修を行った。かつては日本の三大市場と呼ばれていた名古屋証券取引所では、証券市場の現状と証券取引の基礎知識を学んだ。三菱東京UFJ銀行貨幣資料館では、貨幣の機能や歴史の説明を受け、世界的にも希少な貨幣を見学した。



証券取引説明の様子

棟梁の技術に感動!

地域開発委員会（大高敏陸 委員長）、建設業部会（本多淳部会長）は、10月11日〜12日に、神戸市の竹中大工道具館への視察会を開催し、26名が参加した。

竹中大工道具館では、大工道具の展示をはじめ、建物各所に伝統の職人技がちりばめ



展示品を手にする参加者

られており、実物の匠の技に触れ、参加者は感銘を受けていた。

**竜の子街道
「うま味文化」堪能**

歴史と文化のまちづくり委員会（鳥山欽示委員長）は、9月26日、竜の子街道視察を実施し、19名が参加した。七福醸造・小判天（碧南）、ミツカンミュージアム（半田）、澤田酒造（常滑）を巡り、「醸造」で繋がる観光ルートを検証し、うま味文化を堪能した。



七福醸造（ありがとうの里）で工場見学の説明を受ける参加者

金型、成形両面から一貫した生産を確立し、短納期を実現します。

朝日テクノグループ
朝日精密工業(株)
西尾市吉良町友国池上 70-3
Tel35-3701 fax35-3700

朝日理化(株)
西尾市西浅井町尾ヶ山 5-96
Tel52-3368 fax52-3378

当社は創業以来30余年トヨタ系自動車部品の協力製造メーカーとして、其の技術と実績は高く評価されています。

株式会社 **石川製作所**

本社工場//西尾市南中根町山畑68の1

☎56-2271

品質を優先し、常に最少コストを目標に得意先の信頼を確保する。

稲垣工業(株)

西尾市南中根町山畑70番地1

☎56-2445

代表取締役 稲垣 裕亮

人と夢をつくる創造技術企業

OTICS
株式会社オティックス

〒444-0392 愛知県西尾市中畑町浜田下10番地
TEL(0563)59-6481(代) FAX(0563)59-3325
アドレス <http://www.otics.co.jp>

お客様に信頼され、そして社会に貢献する
自動車の精密部品製造企業



榊原精器株式会社

〒445-0035 西尾市花蔵寺町五貫目東48番地
TEL (0563)52-1621(代)
URL <http://www.sakakibaraseiki.com>

技術力で

お客様に貢献する

中根鉄工(株)

西尾市吉良町瀬戸寄名山2-5

☎ (0563)35-3011

FAX (0563)35-2859

代表取締役社長 中根 忠利

新入会員事業所紹介

西尾自動車協業組合 クルマ屋さんの強い味方!

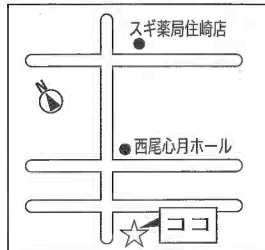


お茶畑に囲まれた工場で、創業以来、地域のクルマ屋さんにご愛顧いただいております。整備スタッフは30～40代が中心に活躍しており、様々な自動車整備に対応いたします。ご興味のある方、お気軽にお問合せ下さい。

住 上町藤浪 18
営 8:30～17:30

☎ 56-8198
休 日、祝
〈代表理事〉辻村 悟氏

トータルビューティー 雅～miyavi～ 美と健康・笑顔を・・・



お客様が笑顔に・・・Positive Life Smile をモットーに、正しいスキンケア方法、身体の中からの体質改善をINFA国際ライセンス ゴールドマスター エステティシャンがしっかりサポート致します。

☎ 住崎六丁目 70-1 ☎ 57-3117
営 10:00～21:00(完全予約制) 休 不定休

〈美容アドバイザー〉中川 雅美氏

蒲 郡

観光情報コーナー

三河観光 GON

岡 崎

テックスビジョン2017ミカワ 入場無料

ステキスタイル ～暮らしのまんなかのテキスタイル～
11月17日(金)・18日(土)

テキスタイルフェア

三河産地企業の開発製品の展示に加え、地域の子供たちが考えた「こんな繊維があったらいいな」アイデア作品の展示。

- 産地バザール
- 産地ファクトリーツアー (17日)
- クラフトワークショップ (18日)

場 所：蒲郡商工会議所・生命の海科学館

【問合せ】 テックスビジョンミカワ開催委員会事務局
蒲郡商工会議所 TEL: 0533-68-7171

冬の“家康公イベント”目白押し!

〈岡崎公園周辺〉

- イエヤスコウイルミネーション
11/25(土)～1/8(月・祝) 17:00～22:00
◎問合せ先 岡崎市 観光推進課 TEL 0564-23-6216
- 岡崎 泰平の祈り 11/25(土) 夕暮れより
◎問合せ先 岡崎市 乙川リバーフロント推進課
TEL 0564-23-6490
- 家康公生誕祭 12/23(土)～26(火)
12/23(土) 開会式～生誕祭イベント 12:30～20:00
12/24(日) 直虎劇～竹千代祭り 13:00～20:00
「提灯行列」 17:00～18:30
12/25(月) 祝い太鼓～献上餅つき 11:00～18:00
12/26(火) 生誕祝い餅投げ 12:30、17:00の2回
◎問合せ先 岡崎活性化本部 TEL 0564-57-0200

水のある豊かな環境づくりを提案する

給排水、空調設備の設計・施工およびメンテナンス



〒445-0803 西尾市桜町中新田62番地
TEL (0563) 57-4124
http://www.tujimura.co.jp

モノとモノ、未来をつなぐ

SSC

株式会社 杉浦製作所

西尾市寺津町宮越22
http://www.ssc-ltd.co.jp

ユニークな技術

「でっかい」夢とものづくり

特殊電動機 工作機部品 建機部品

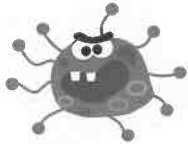
(株) 筒井鉄工所

西尾市法光寺町流55-1
☎ (0563) 53-0185(代)
FAX (0563) 53-0186

共済会だより

インフルエンザが流行する前に

ゆうゆう共済ではインフルエンザワクチン接種に助成金ができます。



3口ご加入の方・・・1,000円
4口・5口ご加入の方・・・2,000円



当所職員・アクサ生命推進員が手続きに伺いますのでお気軽にご連絡ください。

※接種したことが確認できる「領収書・接種済証」(写し)をご用意ください。
※加入口数3口以上の方が対象です。恐れ入りますが1・2口の方は対象になりません。
※助成金の支給は1年に1回限りです。

その他申請に関することは下記お問い合わせ先に連絡ください。

西尾商工会議所 担当 川久保

TEL: 0563-56-5151

アクサ生命保険株式会社 岡崎支社 西尾営業所

TEL: 0563-57-7185



ゆうゆう共済配当金振込に関するお知らせ

1年間の収支決算(H28.9～H29.8)を行い、剰余金をお振込みいたします。

配当金ご入金予定日
11月下旬

ご加入者様には明細書を郵送にて送付いたします。
ご確認ください。

年齢(基準日 H28.9.1)	性別	掛金1口	配当金
15歳～60歳6ヵ月	男・女	800円	約217円
60歳7ヵ月～65歳	男	1,140円	約405円
60歳7ヵ月～65歳	女	870円	約259円

株式会社 各種自動車钣金・塗装
ボディショップ杉浦



西尾店 ☎(0563) 56-3473 吉良店 ☎(0563) 35-4444

ひとりよりふたり ふたりよりロクテンサン
～ひとりで運動できますか?～



PAL スポーツクラブ6・3

西尾市桜町奥新田2 TEL 0563-57-8063
営業時間/平日10:00～24:00 土曜10:00～23:00 日曜10:00～20:00
休日/月曜日 ホームページ <http://www.culture-park.co.jp/>

プランニングから施工、メンテナンス
までを網羅する総合建設企業



山旺建設株式会社

〒445-0852 西尾市花ノ木町1-8
TEL: 56-3191 FAX: 57-4560
<http://sanyo-kensetu.co.jp/>



健康づくりをお手伝いします

三河安城クリニック

人間ドック健診センター・健康づくり支援センター

お問い合わせ
ご予約受付 **0566-75-7515**

安城市相生町14番14号 0566-77-5555(代表)

生涯現役ジャ



高齢者の社会貢献を支援 60歳以上の
働く方も募集中

西尾市シルバー人材センター TEL (0563) 57-3216

この街で、これからもずっと。



おしろタウン
S.H.A.O.
西尾市下町御城下 23-1
TEL (0563) 57-8111

販路開拓を支援!

合同プレス発表会

当所中小企業相談所は、9月27日(水)に「合同プレス発表会」を開催し、4事業所が参加した。



プレゼンをする参加者

参加した事業所は左から

【榎香嘉園】(西浅井町)
飲み込む力が衰えた高齢者の方にも楽しんでお茶が飲めるように開発した「とろみをついたほうじ茶パウダー」

【カネタ水産(株)】(一色町)
調理の手間を省き、特殊製法により骨まで柔らかく加工した「骨までおいしい天然真鯛の姿煮」

【榎ほうろく屋】(西浅井町)
小麦アレルギーの子供達のために開発し、米粉や自然由来の原材料にこだわった「ほうろくの米だま」

【榎ゆい・リビング】(住崎一丁目)
古民家に使われている材木を活かして建てる為、コスト削減や、思いつきの継承が出来る新築住宅「新林家(しんみんか)」



参加事業所と新商品

国の教育ローンを活用ください

「国の教育ローン」は、高校、短大、大学、専修学校、各種学校や外国の高校、大学等に入学・在学するお子さまをお持ちのご家庭を対象とした公的な融資制度です。



●融資額	350万円以内
●金利	1.81% (9月1日現在)
●期間	15年以内

●問合せ先
教育ローンコールセンター
TEL 0570-008656

葵製茶

葵製茶は皆様に信頼される安全で安心なお抹茶と心を込めて製造し皆様の元へお届け致します!

株式会社 葵製茶 フリーダイヤル: 0120-101-873
西尾市上町上皇敷7番地 電話番号: 0563-57-2570

西尾の抹茶

株式会社 南山園 ISO22000
〒444-1198 安城市藤井町南山 20
電話 (0566)99-0128 URL: http://nanzanen.jp

「和の心を重んじリーディングカンパニーの誇りを胸にひとの未来を創造する(国あいや)」

あいや

お抹茶の心(百二十九年)

愛知県西尾市上町横町屋敷15番地 0120-183219
http://www.matcha.co.jp

手づくりは心の文化!!
〈楽しさ・ゆとり・創造・リハビリ〉

手づくり広場 仔カワ

西尾市丁田町上之切8番地
TEL(代表)0563-56-8211

法事料理・慶事料理・各種宴会に

とんかつ錦

西尾市塩町18
☎(0563) 56-7788
定休日:火曜日

手づくり菓子処

味の心 穂積堂

西尾市鶴舞町54-1
TEL (0563) 57-2096
FAX (0563) 57-2736
ホームページ//www.hozumido.co.jp

まち・ひと・しごと

『中小製造業を次のステージへ』

このコーナーでは、「まち・ひと・しごと」にスポットをあて、ガンバル西尾商工会議所会員事業所を紹介しています。

株光南



半導体製造装置部品の一例

半導体市場拡大への対応

花蔵寺町の株式会社光南（森田義次社長）は、半導体製造装置等に組み込まれるマスコントローラー（流量制御機器）用部品の機械加工を主業としており、国内トップレベルのシェアを獲得している。

センサーやメモリー市場での底堅い成長は今後も続くものと予測され、自社での設備投資や市内外の協力企業との連携により、増加する市場ニーズへの対応を進めている。

愛知ブランド認定企業



Aichi Quality

平成28年2月に生産用機械器具製造業の分野

において愛知ブランド認定を取得。愛知ブランドとは、「優れた理念、トップのリーダーシップのもと、業務プロセス

の革新を進め、独自の強みを発揮し、環境に配慮しつつ、顧客起点のブランド価値等の構築による顧客価値を形成している製造企業」を県がブランド認定しており、経営者哲学、経営理念やそれらを実現する取り組みなどが評価された。

新技術でリードタイム圧縮

既存技術に固執することなく、積極的に新技術を導入することにより、素材開発、設計、加工、特殊処理、精密組付けなどのトータルプロセスを実現している。また、開発品、試作品の立ち上げスピードも同業他社の半分程度のリードタイムにて対応している。

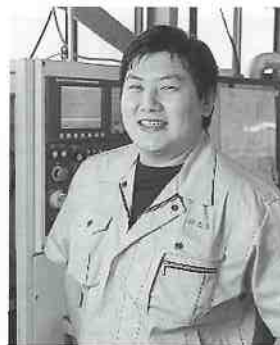


クリーンブース内（クラス1,000以下（実測値））にて、精密溶接、リークチェック、検査、梱包を一貫生産している。

評価制度で成長

人材育成にも力を入れてお

り、年齢・性別・国籍ではなく個人の能力により公平に評価される制度を早くから導入し、企業と個人が一步成長する「一心同体」を行動指針としている。



社内のムードメーカーでもある若手社員の坂元さん。次世代の光南、製造業を支える一人として日々技術を磨いている。

連携・協業により次のステージへ

森田社長は、「自社での新規技術開発はもちろん重要ですが、目まぐるしく変化する市場ニーズにスピーディーに対応する為には、特徴ある中小製造業との連携・協業が最も効果的です。市内にはキラリと光る技術を保有する製造業が数多くあり、異業種を含めた連携・協業の更なる拡大により、モノづくりの町西尾を発信していきたい。」と中小製造業の次のステージ（可能性）について熱く語られた。

- ステーキ
- ビーフかつ
- 特製れもんかつ



キッチン
さんれもん

西尾市永吉3丁目55 ☎ 56-3398

総合印刷
有限会社 **西尾印刷所**
〒445-0836 愛知県西尾市中町28
Tel.0563-54-3366

OAサブライ OA機器 オフィス家具
オフィスの
トータルプランニング
味岡本店
☎ (0563) 56-5141 (代)
西尾市錦城町299 (西小前) FAX (0563) 57-7570