

にしお

2017 8 月号
第664号

2017年8月1日発行
印刷所：(有)河合印刷

THE NISHIO CHAMBER OF COMMERCE & INDUSTRY

西尾商工会議所 愛知県西尾市寄住町若宮37番地 電話(0563)56-5151 FAX(0563)57-0002 編集発行人 織田 勇司

第7回

にしお産業 物産フェア

日時
10/7(土)8(日)
AM10:00 ~ PM4:00
会場/西尾市文化会館

新・将棋ロボット

第26回

西尾の 抹茶の日

西尾の
抹茶

シャトルバス
で行こう!

ファイルに綴じて保存してください。

三河観光GON コーナー

蒲郡・岡崎・西尾

ペア宿泊券や抹茶商品が当たる！

〈開催期間〉10月1日～11月30日

蒲郡・岡崎・西尾を巡って、
遊んで、味わって、豪華景品が当たる
「みかわであそぼう ぐるっとプチ旅」
企画をお楽しみに！



詳細は、会報10月号の折込チラシをご覧ください。

主催 三河観光GON 三河中央エリア経済会議

IT経営力を強化

情報化委員会
中小企業相談所



真剣に講義を聴く参加者

30日から7月11日にかけて、計4回、当所で開催した。

IT経営とは何かというレベルから、ITを活用した情報発信、集客、販路開拓等、セミナーやワークショップ形式で開催。

参加者からは、「先ず何をすべきかをつかめて良かった」「自社においてまだやれる事があると気づく事が出来た」「HP作成のハードルが低くなった」等の意見がありIT経営の重要性を認識してもらったことができた。

商工会青年部と交流

青年部

7月度例会（会員交流委員会米津武志委員長）を20日西尾スターボウルにて一色町商工会青年部、西尾みなみ商工会青年部と合同で開催した。

今回の例会は、「身近なスポーツで交流を深めよう」をテーマに、54名が参加した。

参加者からは、「今まで交流する機会が殆どなく、お互いの会員や活動内容等を知る機会がなかった。今回はとても良い機会となり、今後も継続的に交流を図っていききたい」と語った。



交流を深める参加者たち

葵製茶

葵製茶は皆様に信頼される安全で安心なお抹茶と心づけて製造し皆様の元へお届け致します！

株式会社 葵製茶 フリーダイヤル: 0120-101-873
西尾市上町上屋敷7番地 電話番号: 0563-67-2570

西尾の抹茶

株式会社 南山園
〒444-1198 安城市藤井町南山 20
電話 (0566)99-0128 URL: http://nanzan.jp

ISO22000
認定ブランド 西尾の抹茶

「和の心を重んじリーディングカンパニーの誇りを胸にひとの未来を創造するあいや」

あいや
お抹茶の歴史が100年

愛知県西尾市上町横町屋敷15番地 0120-183219
http://www.matcha.co.jp

あいや西尾の抹茶ミュージアム「和と和」オープン。詳細はHPへ。

事業アラカルト

また、歴史公園会場では市民ステージが開催され、最終日の16日には、市民総踊り「踊ろっ茶・西尾!!」が18チーム1,402名で開催。ジュニア部門で花ノ木小学校が3連覇、一般部門では西尾高等家政専門学校がグランプリを手にした。



大鳥毛を操る大名たち

29万人が酔いしれる
〜西尾祇園祭〜
西尾に真夏の到来を告げる六万石城郭城下町の祭典「西尾祇園祭」(杉浦実実行委員長)が7月14日〜16日の3日間、盛大に開催された。
14日の町ぞろい・手踊りを皮切りに、15日には伊文神社神輿、肴町大名行列、中町大屋形、天王町獅子舞、吾妻町親子獅子舞などが城下町を練り歩いた。



惜しくも準グランプリに輝いた西尾信用金庫

入賞は以下の通り。
【グランプリ】
SUPERDANCER花ノ木っ子
西尾高等家政専門学校「白夜」
【準グランプリ】
鶴小けやキッズ
西尾信用金庫
【ベストドレッサー賞】
くまみっこ〜熊味保育園〜
潮風娘
【インパクト賞】
T.H.熱血キッズFukuman★
西三河農業協同組合
【チームワーク賞】
中畑☆スター☆
エムアイシーグループ
【キャンペーンレディ特別賞】
福地北部小学校
パルスイミニング西尾
パルスイミニング6・3



優良事務組合の表彰状

5月29日に(一社)全国労働保険事務組合連合会愛知支部の創立40周年記念式典が行われました。
日頃の委託事業所皆様のご協力により、当所が優良事務組合として表彰されました。

表彰されました!



米津の川まつり

約2千個の万灯と約3千発の花火が輝き、幻想的な光の世界を作り出します。
【日時】8月15日(火)
19時30分〜20時30分
【場所】矢作川米津橋下流

生涯現役ジャ
高齢者の社会貢献を支援
60歳以上の働く方も募集中
西尾市シルバー人材センター TEL (0563) 57-3216

MA C MIKAWA ANJO CLINIC
健康づくりをお手伝いします
三河安城クリニック
人間ドック健診センター・健康づくり支援センター
お問い合わせ 0566-75-7515
ご予約受付
安城市相生町14番14号 0566-77-5555(代表)

OAサプライ OA機器 オフィス家具
オフィスの
トータルプランニング
ア味岡本店
☎ (0563) 56-5141(代)
西尾市錦城町299(西小前) FAX(0563) 57-7570

ひとりよりふたり ふたりよりロクテンサン
〜ひとりでも運動できますか?〜
PAL SPORTS CLUB
PAL スポーツクラブ6・3
西尾市桜町奥新田2 TEL 0563-57-8063
営業時間/平日10:00~24:00 土曜10:00~23:00 日曜10:00~20:00
休館日/月曜日 ホームページ http://www.culture-park.co.jp/

株式会社 各種自動車钣金・塗装
ボディショップ杉浦
BODYSHOP SUGIURA
SINCE 1968
西尾店☎(0563) 56-3473 吉良店☎(0563) 35-4444

この街で、これからもずっと。
おしろタウン
S.H.A.O
西尾市下町御城下 23-1
TEL (0563) 57-8111

事業所紹介

株式会社 市子自動車

確かな整備で地域と繋がる



当社は「想像から創造し、新しいことにチャレンジし続け、信頼と喜びで地域と繋がる事を仕事にする」を理念とし、自動車のトータルサービスを提供しています。車の事は何でもご相談ください。

〒 市子町大宮西85 ☎ 54-3578
 営業 9:00~18:00 休 月
 <代表取締役> 野田 達也 氏

株式会社 シーダー

福祉用具・介護用具レンタル・販売



誠実な“商い”をモットーとしています。

〒 平坂町家下51 ☎ 59-5235
 営業 9:00~18:00 休 日、祝
 <代表取締役> 杉浦 豊久 氏

Dance Studio TEN 西尾校

ダンスを楽しもう



園児から大人までヒップホップ・チアダンスをメインにメディア等のプロ現場で活躍をしているダンサーが、本格的で楽しいレッスンをを行います！初心者大歓迎！お気軽にお越しください。

〒 桜木町1-13 ☎ 090-4469-7437
 営業 16:15~22:00(土曜のみ10:00~13:00)
 休 日、月 <代表者> 倉地 巧 氏

hair design mano's

おしゃれをプロデュースするサロン



髪に優しいカラーと、極潤トリートメントで驚くほど、さらさらヘアに。
 かわいい・かっこいい・おしゃれを楽しめるようなヘアをプロデュース致します。

〒 熊味町小松島46-1 ☎ 56-1223
 営業 10:00~19:00(日曜のみ9:00~18:00)
 休 月、第3火 <オーナー> 稲垣 圭一 氏

地域とともに！
 安心、信頼のにしんへ



本店 愛知県西尾市寄住町洲田51番地
 電話 (0563) 56-7111(代)
 URL <http://www.shinkin.co.jp/nishio/>

創業資金・事業資金について お気軽にご相談ください。

お客様専用フリーダイヤル ☎ 0120-454-754
 (受付時間 平日9時から17時まで)



女性創業者専用窓口開設中!! ☎ 0120-454-877

経営法務・人事労務・債権回収
 事業承継・企業再生・債務整理
 その他、相続・離婚・交通事故応需

夜間・休日法律相談可

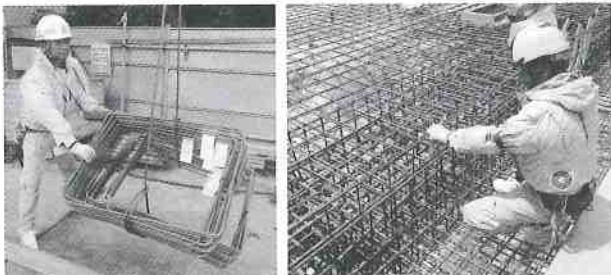


弁護士・中小企業診断士/井上洋一 (愛知県弁護士会)
 西尾駅西へ徒歩3分 西尾市桜木町3丁目51-3 林ビル2F
 駐車場あり www.aisan-law.jp
 TEL.0563-53-0220

新入会員

真野鉄筋

地震に強い建物を作っています



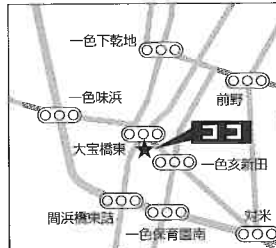
建設現場でコンクリート内の鉄筋をスタッフと共に組み立てています。
高層マンションや工場の基礎工事を専門にしています。
子どもたちに誇れる仕事を目標に日々働いています。

〒 戸ヶ崎町広美95-5 ☎ 080-1588-7224

〈代表者〉真野 昭彦 氏

深津土地家屋調査士事務所

地域の「不動産」ドクター



当事務所では、土地・建物の登記代理申請、およびそれらに付随した土地・建物の調査、測量を承っております。

一色町に事務所を構え、地域に根付いた事務所を目指し笑顔で営業を行っております。

〒 一色町一色亥新田260-2 ☎ 33-9199
☎ 9:00~18:00 ☎ 日、祝

〈代表者〉深津 誠 氏

やまもと不動産

笑顔あふれる地域社会を創造



大きな特徴は、不動産を何が得なのかを幅広い視点、さらには子孫のことも考えた先を見据えた視点でご提案できることです。

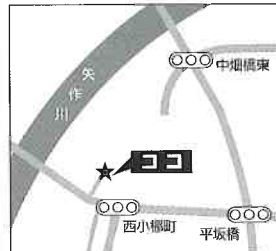
「売る・貸す・活用」一番得するご提案をいたします。ぜひお気軽にご相談ください。

〒 寺津町西市場1 ☎ 59-2010
☎ 10:00~20:00 ☎ 不定休

〈代表者〉山本 英弘 氏

有限会社 ロード工業

人と人との繋がりを大切に信用される会社



弊社は西尾市で20年以上に渡り人材派遣業を行っております。従業員を無期雇用し、より良い人材を育てお客様が満足される人材を派遣することで、信頼される会社を目指して営業しております。最近では構内請負業も別会社で行っております。

〒 西小瀬町上イノ割38 ☎ 59-9506
☎ 8:00~17:00 ☎ 土、日

〈代表取締役〉金城 正宏 氏

法事料理・慶事料理・各種宴会に



西尾市塩町18
☎ (0563) 56-7788
定休日:火曜日

手づくり菓子処

味の心



徳積堂

西尾市鶴舞町54-1
TEL (0563) 57-2096
FAX (0563) 57-2736
ホームページ//www.hozumido.co.jp

- ステーキ
- ビーフかつ
- 特製れもんかつ



キッチン
さんれもん

西尾市永吉3丁目55 TEL・FAX56-3398

皆様ご協力ありがとうございました!

春のBWC(ベストウイズクラブ)福祉制度キャンペーン

お陰様で

全国 4位

全国と同規模商工会議所の中で
(会員数1,500~1,999社)

初の快挙! **愛知県が全国 1位**



会社と経営者の安心をより確かなものにするために。

保険をくりりと変える。



就業不能保障プラン

生活障害保障型定期保険



アクサ生命

redefining / standards

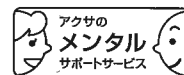
経営者が所定の理由で「就業不能」となった場合のリスクに備えることができるプランです。アクサの「企業経営」サポートシリーズ

在任中

「就業不能リスク」「経営リスク」への備え

ご勇退

「役員退職慰労金」の準備



法人のお客さま専用

- アクサ生命は、商工会議所と協力し、会員事業所の各種ニーズ(甲斐金・見舞金制度、退職金制度、リスク対策や事業承継など)を共済制度/福祉制度でサポートしています。
- 本商品をご検討の際には、「重要事項説明書(契約概要・注意喚起情報・その他重要なお知らせ)」[ご契約のしおり・約款]を必ずご覧ください。

岡崎支社 岡崎営業所 西尾分室 〒445-8505 愛知県西尾市寄住町若宮37 西尾商工会議所3F TEL 0563-57-7185

AXA-A1-1302-0297/9F7

品質を優先し、常に最少コストを目標に
得意先の信頼を確保する。

稲垣工業(株)

西尾市南中根町山畑70番地1

☎56-2445

代表取締役 稲垣 裕 亮

金型、成形両面から一貫した生産
を確立し、短納期を実現します。

朝日テクノグループ

朝日精密工業(株)

西尾市吉良町友国池上 70-3
Tel35-3701 fax35-3700

朝日理化(株)

西尾市西浅井町尾ヶ山 5-96
Tel52-3368 fax52-3378

当社は創業以来30余年トヨタ系自動車
部品の協力製造メーカーとして、其の技
術と実績は高く評価されています。

株式
会社 **石川製作所**

本社工場//西尾市南中根町山畑68の1

☎56-2271

人と夢をつくる創造技術企業

OTICS
株式会社オティックス

〒444-0392 愛知県西尾市中畑町浜田下10番地
TEL(0563)59-6481(代) FAX(0563)59-3325
アドレス <http://www.otics.co.jp>

お客様に信頼され、そして社会に貢献する
自動車の精密部品製造企業



榊原精器株式会社

〒445-0035 西尾市花蔵寺町五貫目東48番地
TEL (0563)52-1621(代)
URL <http://www.sakakibaraseiki.com>

ひとつ またひとつ
SANSHUZEN 夢をかたちに...

三周全工業(株)

愛知県西尾市上矢田町
TEL (0563)59-1181(代)
URL : www.sanshu-zen.co.jp

レジの導入に最高20万円の補助。

補助率
2/3
原則

軽減税率対策補助金

申請期限：平成30年1月31日

消費税の軽減税率に対応するためのレジ導入に補助されます。



軽減税率とは
税率を10%に引き上げる際、酒類、外食、出張料理を除く飲食料品などに軽減税率が適用されます。



iPadを使った省スペースなレジを買いました。便利です！

(株)宏昌食糧研究所 堀川敬生氏

安全・有利・手軽な 国の退職金制度を活用しませんか。

事業主さん

中退共

CHU TAI KYO
小企業 職金 済制度

詳しくは
ホームページをご覧ください。

国の制度だから安心
掛金の一部を国が助成します。

掛金は全額非課税
手数料もかかりません。

社外積立で管理も簡単
退職金試算額などをお知らせします。

お気軽にお問合せください。 中小企業相談所 56-5151

明日に向かって躍進をつづける
自動車部品・プレス钣金・組付加工

◆(株)キンテック

西尾市米津町雨堀52番地
TEL (0563) 56-5161
FAX (0563) 56-5164

水のある豊かな環境づくりを提案する
給排水、空調設備の設計・施工およびメンテナンス

辻村工業株式会社

〒445-0803 西尾市桜町中新田62番地
TEL (0563) 57-4124
http://www.tujimura.co.jp

モノとモノ、未来をつなぐ

SSC

株式会社 杉浦製作所

西尾市寺津町宮越22
http://www.ssc-ltd.co.jp

各種高圧ガス
溶断ロボット・電動工具

株式会社 **日本高圧瓦斯**

西尾市徳次町宮廻30番地
TEL 56-3393 FAX 56-9636

特許・商標出願・発明相談・外国出願

竹中特許事務所
(芦田・木村国際特許事務所)

弁理士 竹中一宣
弁護士 竹中大樹
(深澤法律事務所)

※連絡は西尾商工会議所まで
名古屋市緑区鳴海町パビリオン東ヶ丘A401
TEL 名古屋 (052) 623-0247
FAX (052) 629-1060

どんな時代でも、良いモノは強い
コーチングによる楽しい研修会
ISO9001：2015年版

— 測定器の定期検査 —

日高計量士事務所

Tel 59-7250 Fax 59-9047
http://www.m-hidaka.com/

まち・ひと・しごと

テント・シートが出来ること

～布一枚で、空間が変わる～

このコーナーでは、「まち・ひと・しごと」にスポットをあて、ガンバル西尾商工会議所会員事業所を紹介するコーナーです。

(株)寺田商会 寺田 和宏 氏

メイン商品のテントシート製品とは、小売店の店頭を飾

【時代の用途に合った
オーダーメイド】

上町にある日よけ・雨よけ等の企画制作・販売を手掛ける株式会社寺田商会（寺田和宏社長）は1969年創業で今年48年目を迎える。発祥は篠島の船具店。社長の父、稔氏がそこから分家し、現業を開始。主な製品はテントシート素材を使用した大型倉庫から、手提げ袋など、多岐にわたり、そのほとんどがオーダーメイドである。

【テント・シート製品と
共に一筋48年】



作業風景

る日よけ・雨よけテントや運動会や縁日などで使われる「組み立て式テント」などが一般的によく知られているが、その他にも車両・船舶・工場用など、さまざまな分野で役立つ。また常に新しい技術を取り入れるように心がけており、近年では、テント生地にも直接インクジェット印刷が出来るようになり、写真入りの特大看板の注文も増えてきている。



店舗用テント

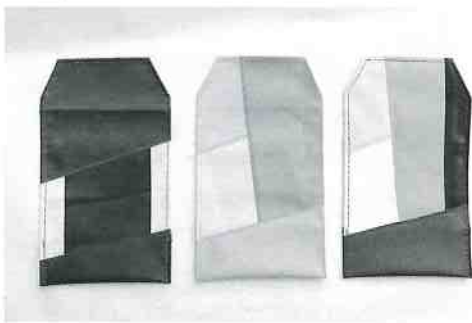
産業向けでは、静電気防止生地を使った製品や、防音、耐熱のシートを使った各種治具などを製作。国家資格である「一級帆布製品製造技能士」を持つ職人が中心となり、質の高さを保つようになっています。

【今後の事業展開】

現在は、今までに培った技術を活かして、制作時に出る余り生地を繋ぎ合わせた、ピクニックシートやバック、ブックカバーの制作も始めている。今後は、テントシート素材の可能性を多くの人に知ってもらうためにも、様々な製品を開発していく予定である。



寺田 和宏 氏



シート生地で作ったブックカバー

※この情報紙は再生紙を使用しております。

プランニングから施工、メンテナンスまでを網羅する総合建設企業



山旺建設株式会社

〒445-0852 西尾市花ノ木町1-8
TEL:56-3191 FAX:57-4560
<http://sanyo-kensetu.co.jp/>

文字と色のコミュニケーション

あなたと創り出す印刷文化

デジタルワーク



有限会社

河合印刷

〒444-0313
愛知県西尾市上矢田町熊子6番地1
TEL <0563> 59-6004番(代)
FAX <0563> 59-2445番

会報広告募集

| | |
|----------------|--|
| ○発行日 | 毎月1日発行 |
| ○スペース | 縦45mm×60mm |
| ○発行部数 | 約2,000部 |
| ○年間掲載料 (税込) | 1回 4,000円 6回 20,000円 12回 40,000円 |