

にしお

THE NISHIO CHAMBER OF COMMERCE & INDUSTRY

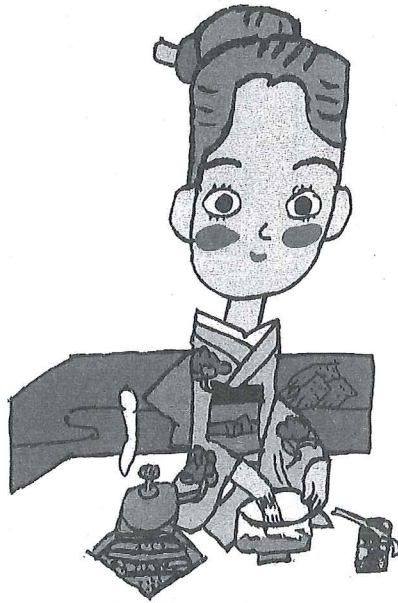
2017 4月号
第660号

2017年4月1日発行
印刷所：(資)三州印刷

西尾商工会議所 愛知県西尾市寄住町若宮37番地 ☎(0563)56-5151 FAX(0563)57-0002 編集発行人 織田 勇 司

今秋リニューアルします!

あなたに大きな安心を



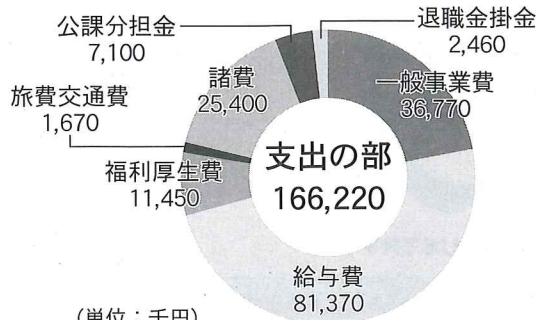
ゆうゆう
共済

平成29年9月より

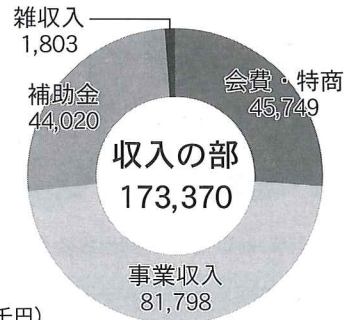
保障内容が変わります。

加入事業所様には5月より順次、詳しい内容を説明しに伺います。

平成29年度収支予算・重点事業



(単位：千円)

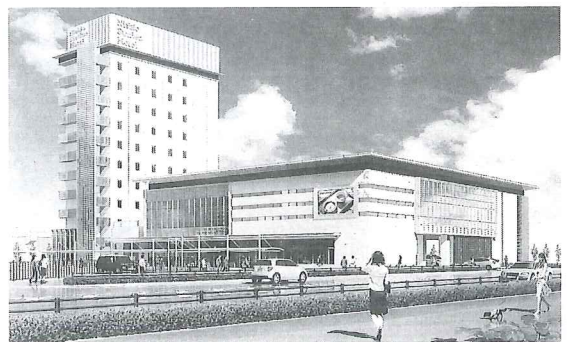


(単位：千円)

平成29年度の当所の重点事業は下記のとおりです。

- ① 地域経済の振興
- ② 経営支援事業の充実強化
- ③ 観光振興事業の推進
- ④ 人材育成事業・雇用対策事業の推進
- ⑤ 組織・財政基盤の強化
- ⑥ 会員交流事業・顕彰事業の実施

特に西尾市の「西尾駅西広場整備事業」のコンベンションホール建設に向け、新設された(株)西尾駅西開発を支援する事、国・県・市の補助金や助成金の活用支援を充実させ、事業所の個性や特色を伸張できる支援など、会員に寄り添った経営支援事業の充実強化に取り組んで参ります。



正副部長紹介

任期：平成28年11月1日～平成31年10月31日
(部会別・敬称略)

【衣料身廻品商業部会】
正 (株)たかはら 高原 藤一
副 (株)ナチュラルフィット 杉浦 実

【食品商業部会】
正 (有)穂積堂 鈴木 昭夫
副 (株)テラジン 藤村 幸司
副 やつこ酒店 犬塚 常雄

【一般商業部会】
正 (株)イチカワ 市川 輝雄
副 つちや仏壇店 榊原 弘
副 (株)サンアイトウ 森 昭敏

【繊維工業部会】
正 (株)山吉 岡田 義雄
副 (株)丸福繊維 村瀬 和男
副 (株)共栄洋晒工場 松井 勝

【食品工業部会】
正 (株)あいや 杉田 明弘
副 (株)はと屋 鳥山 欽示
副 (株)宏昌食糧研究所 堀川 敬生

【機械金属工業部会】
正 幡豆工業(株) 犬塚 宣明
副 中根鉄工(株) 中根 正文
副 旭鉄工(株)西尾工場 深谷 博臣

【金融理財部会】
正 杉浦澄雄事務所 杉浦 澄雄
副 (株)三菱東京UFJ銀行西尾支店

副 岡田税理士事務所 岡田 雅彦

【建設部会】
正 まるひ建設(株) 本多 淳
副 大高電気(株) 大高 敏睦
副 (株)大河内設計 大河内 芳信

【交通運輸部会】
正 竹内石油(株) 竹内 重夫
副 名古屋鉄道(株)西尾駅 新實 孝一

副 (株)三光社 平岩 晃一

【サービス部会】
正 プリ・テック(株) 高井 英和
副 (株)豊和 岩崎 智一
副 吉良温泉開発(株) 山本 裕充

どんな時代でも、良いモノは強い
コーチングによる楽しい研修会
ISO9001：2015年版

— 測定器の定期検査 —

日高計量士事務所

Tel 59-7250 Fax 59-9047
http://www.m-hidaka.com/

この街で、これからもずっと。



西尾市下町御城下 23-1
TEL (0563)57-8111

プランニングから施工、メンテナンス
までを網羅する総合建設企業

山旺建設株式会社

〒445-0852 西尾市花ノ木町1-8
TEL: 56-3191 FAX: 57-4560
http://sanyo-kensetu.co.jp/

会議所の動き

青年部（岩崎智一会長、会員数98名）は、3月度例会（エンジョイ委員会木下達也委員長）を3日、香村で開催した。

今回の例会は、『贈ろう、感謝の心の花束を。』をテーマに65名が参加し、今年度4名の卒業を盛大に祝った。青年部は50才で卒業、今年度は4名が卒業、退会となる。

例会上先立ち岩崎会長は、『今年は、"まちに楽しみをつくる"のスローガンのもと、会長会議をはじめとする様々な対外的活動に積極的に協力していただき、本当に感



挨拶する岩崎会長

卒業を盛大にお祝い！

〜青年部〜

謝をしている」と一年の活動を労った。

卒業式では卒業生の加藤充寛氏（ジャパン企画㈱）、寺田和宏氏（㈱寺田商会）、平井裕二氏（平井コンサルディング事務所）、山下真司氏（西尾化工㈱）が会長から表彰状を受けとった。



左から平井氏、加藤氏、山下氏、寺田氏、岩崎会長

また優秀会員賞の表彰が行われ、伊藤健亮氏、鈴木隆裕氏、柳本大輔氏の3名が表彰された。

新入会員紹介

（1月1日〜2月21日受付）
入会ありがとうございました！
「さいました！」

（有）フォーレ （今川町）

深津土地家屋調査士事務所 （二色町）

㈱MITSUWA （駒場町）

㈱石万設備 （花蔵寺）

WALLO㈱ （楠村町）

㈱フイジカルケア（住崎一丁目）

（有）ロード工業 （西小柳町）

木下壯一

東京海上日動あんしん生命保険㈱

（徳次町）

すいどう屋さん （平坂町）

㈱M.Y. （山下町）

新入紹介



あさ浅 おか岡 ああ垂 づき月

このたび、職員として入所いたしました。

皆様のお役に立てるよう、何事にも全力で頑張りますので、どうぞよろしくお願いたします。

創業資金・事業資金について
お気軽にご相談ください。

お客様専用
フリーダイヤル ☎0120-454-754
(受付時間 平日9時から17時まで)

中小企業のベストパートナー
AICHI GUARANTEE
愛知県信用保証協会
http://www.cgc-aichi.or.jp/
西三河支店 ☎0564-55-5500
岡崎市久後崎町字宮前 17 番地

女性創業者専用窓口開設中!! ☎0120-454-877

株式会社 各種自動車钣金・塗装
ボディショップ杉浦

BODYSHOP SUGIURA
SINCE 1988

西尾店 ☎(0563) 56-3473 吉良店 ☎(0563) 35-4444

元祖 西尾の碾茶めし
(登録商標 第2425416号)

同地料理
真 寅 定休日 毎週木曜日
西尾市上町薬師前1-8

☎0120-01-3044

西尾の抹茶

株式会社 **南山園**
〒444-1198 安城市藤井町南山 20
電話 (0566)99-0128 URL: http://nanzanjen.jp

品質保証 ISO22000

葵製茶

葵製茶は皆様に信頼される
安全で安心なお抹茶と
心を込めて製造し
皆様の元へお届け致します!

株式会社 葵製茶 フリーダイヤル:0120-101-873
西尾市上町上屋敷7番地 電話番号:0563-57-2570

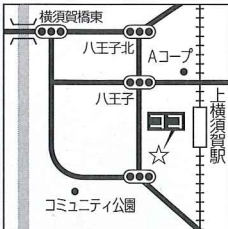
「和の心を重んじ
リーディングカンパニーの誇りを胸に
ひとの未来を創造する(あいや)」

あいや
お抹茶ひとすい百二十九年
あいやさんにいく
愛知県西尾市上町横町屋敷 15 番地 0120-183219
http://www.matcha.co.jp
あいや西尾の抹茶ミュージアム「和く和く」オープン。詳細はHPへ。

事業所紹介

株式会社グリーンファイン

庭木の「困った」解決します!!



《業務内容》

庭園作り、庭木の剪定、店舗や工場の植栽及び緑化管理、芝刈、草刈、伐採、雑草や害虫の駆除
樹木全般の「困り事」を解決しております。

住 吉良町上横須賀宮前85番地2 電 77-4028

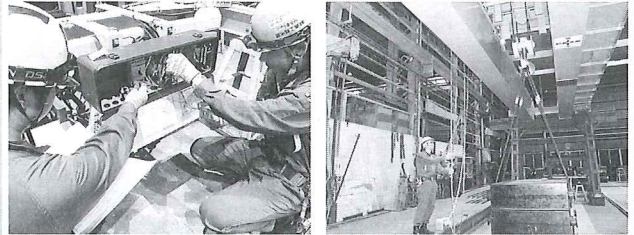
営 8:00~17:00

休 日

〈代表取締役〉三治隆広氏

中京テクノサービス株式会社

天井クレーンの点検・整備はお任せ下さい



当社は、お客様の大切な設備を常に安心安全な状態で使用出来るように管理し、より長くクレーンを使い続ける為、細心の仕事とケアを提供していく会社です。

住 寺津町亀井77番地11 電 55-2055

営 8:00~17:00

休 不定休

〈代表〉岩瀬淳治氏

Hair&Custom Ai-ney film

明るく、楽しく、元気よくがモットーです。



スーパーの敷地内にあるため駐車場も停めやすく、予約制ではないため買い物ついでにお気軽にご来店頂けます。また、オーガニック商材を使用していることもお客様より高い評価を得ています。

住 平坂町如月2-1(パロ-西尾平坂店併設) 電 65-3370

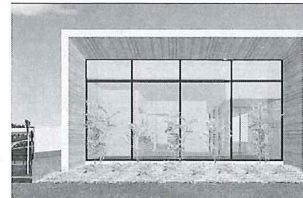
営 9:30~19:00(火曜のみ9:30~15:00) 休 なし

〈オーナー〉名倉宗市朗氏

小沢歯科クリニック

「安心」を提供するために。

小沢歯科クリニック
夏リニューアル開院



スタッフ募集中

歯科衛生士 保育士

歯科助手 受付

お見積・カウンセリングはいつでもお気軽にご相談ください。

0563-56-9922 2445-6991
受付時間: 9:00~19:00

小沢歯科クリニック 西尾市

当医院では最新の医療を提供すべく新しい技術を習得するのは当然として、それ以前に“患者さまに安心安全な医療をお届けする。”を診療のコンセプトとしています。

住 下町神明下84-1

電 56-9922

営 9:00~12:00 14:00~19:00 休 木、日、祝

〈理事長〉小澤育史氏

OAサプライ OA機器 オフィス家具



オフィスの
トータルプランニング

味岡本店

☎ (0563) 56-5141 (代)
西尾市錦城町299(西小前) FAX (0563) 57-7570



健康づくりをお手伝いします

三河安城クリニック

人間ドック健診センター・健康づくり支援センター

お問い合わせ 0566-75-7515
ご予約受付

安城市相生町14番14号 0566-77-5555(代表)

地域とともに!
安心、信頼のにしんへ

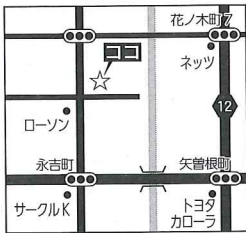
西尾信用金庫

本店 愛知県西尾市寄住町洲田51番地
電話 (0563) 56-7111(代)
URL <http://www.shinkin.co.jp/nishio/>

新入会員

美容室リヴァージュ

アレルギー対応カラー専門店

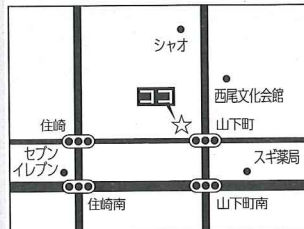


ヘアカラーで悩んでいる方、白髪染めにお困りの方、ぜひ一度ご来店ください。あなたに合ったヘアカラーを調合しご提案します。授乳期、アレルギー、地肌が弱ってきた方、どなたでもOK。30年以上のキャリアのある美容師が責任を持って対応します。HP <http://rivaju1010.com/>

住 永吉2-64 **TEL** 56-1010
営 8:00~17:00 カット・カラー・パーマ受付/~16:00
休 月、第2・4日 <ボス> 河西孝昌氏

わがままや ひで 我儘屋HIDE

貴方のわがままに心を込めて答えます

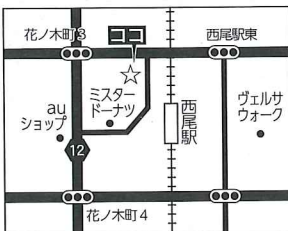


地元の旬の食材を使い、創作和食をリーズナブルに提供しています。ランチのオススメは9ピースランチ。旬の野菜をアレンジし、季節を感じる9種類のお惣菜がワンプレートで楽しめます。

住 山下町八幡山129-3 **TEL** 53-1772
営 11:30~なくなり次第 17:30~気まぐれ
休 火、第2・4月 <オーナー> 丸山秀美氏

カフェ ハッチ ポッチ CAFE HOTCH POTCH・薬局「陽だまりの部屋」

オススメは手軽で美味しい「健康茶」



西尾駅から西へ徒歩1分。「老若男女が気軽に交流できる場所」をつくりたくてオープンしました。身体に優しいドリンクが充実したカフェと「漢ムリエ」(漢方の資格)のいる薬店です。電車待ちの一刻に、おしゃべりを楽しみに、“ほっと一息”しにどうぞ。

住 住吉町3-31-1 第16オーシャンプラザ1号 **TEL** 57-3993
営 10:00~19:00 **休** 木、日
 <代表> 柵木康子氏 <店長> 柵木実乃里氏

FUN-CREATE株式会社

『楽しいことを創造する』会社



ファンクリ 検索

バラエティに富んだ商品を、お客様のご希望に合わせオーダーメイド。世界にひとつのオリジナル商品を、主要モールや自社サイトを含め8店舗で販売しております。HP <http://fun-create.jp/>

住 新渡場町大西51-2 **TEL** 53-7773
営 10:00~17:00 **休** 土、日、祝
 <代表取締役> 十文字真輝氏

手づくり菓子処

味の心



西尾市鶴舞町54-1
 TEL (0563) 57-2096
 FAX (0563) 57-2736
 ホームページ//www.hozumido.co.jp

法事料理・慶事料理・各種宴会に



西尾市塩町18
 ☎(0563) 56-7788
 定休日:火曜日

- ステーキ
- ビーフかつ
- 特製れもんかつ



キッチン
 さんれもん

西尾市永吉3丁目55 TEL・FAX56-3398

**補助金 24件採択
追加公募を検討**

当所が受付窓口となり、小規模事業者の経営計画に基づいた販路開拓を補助する、『小規模事業者持続化補助金（平成28年度2次補正予算分）』の採択結果が3月17日に発表された。

結果は当所から46件の申請のうち24件の採択、採択率52・2%だった。

また、今後、予算の残余額による追加公募を、検討しているとの事。ただし、仮に追加公募を実施する場合、全ての小規模事業者が対象となるわけではなく、要件等を絞った形が検討されている。

詳細が分かり次第、改めてメルマガ、相談所ニュース等に掲載予定。

| 事業所名 | 事業名 |
|-------------------------|--------------------------------------|
| トータルビューティー雅 | 地域在住のブラジル人を対象にしたインバウンド型エステ事業 |
| (有)中村建築 | 技術の高さをPR！ホームページで顧客獲得 |
| オートサービス GORO | 当社周辺の高齢顧客に向けたタイヤドクターサービスの展開 |
| とうふプロジェクトジャパン(株) | 豆腐マイスターの海外向けサイト構築及び海外展示会出展等事業 |
| (有)トータルデリ | 新たにケータリングサービスに取り組むことによる販路開拓 |
| ラコンチェル オカヤス | 新規顧客に向けた、路面ビルボード（看板）プロモーション施策 |
| ニッソーレンタルリース(有) | 出前試乗体験で受注確定！デモカー導入で売上アップ |
| フレスコ | ナノミストパーマを導入、告知してパーマ比率をアップする事業 |
| (株)ほうろく屋 | 子供たちに笑顔届け！「ほうろく米だま 野菜チップス(仮称)」の開発・販売 |
| (株)IM | 次世代のモノ作り方法の提案で売上&雇用UP |
| マッサージさとのほ | 店舗改装による従業員の生産性向上及び新規顧客開拓の実現 |
| あかりい菜 | 受注販売(配達・出張・イベント)強化による販路拡大戦略 |
| (株)松寿苑 | 入浴サービスの充実で利用者満足度UP&収益UP |
| (株)香嘉園 | とろみ茶の挑戦！とろみはおじいちゃんおばあちゃんを救う。 |
| 寿和 | 料理のキホン、こだわりの水でおいしさアップ |
| 西尾化工(株) | オリジナル商品「ラディッシュ栽培キット」の販路拡大大作戦！ |
| 美容室 Merun | 福祉美容室の認知度向上による新規顧客開拓 |
| (株)宏昌食糧研究所 | 新商品「西尾の抹茶 抹茶アイスの素」PRツールの制作 |
| (株)イシハラスタイル | 西尾のこだわり層への認知度を高めるためのwebサイト刷新計画 |
| Happy Bakery TAKU TAKU | マガジン型HPを活用した配達事業PRと食パンブランド計画 |
| 林帯芯工場 | リバイバル帯芯の復活による販路開拓事業 |
| Hair&Custom Ai-ney film | 未就学児連れ女性客をターゲットとした時短5分のヘアケアの展開 |
| Mクラフト企画 | SNS活用戦略により、エンジェルパールを全国にPR |
| 愛慶食品 | イートインコーナー開設によるカフェ・テイクアウト販売強化 |

無料で使える便利な経営ツール・ガイド集

経営計画作成支援

- JNet21 経営計画作成アプリ 経営計画つくるくん
パソコン、スマホ、タブレットで経営計画が作成できるアプリです。経営計画を作成する上で必要な基礎知識も学習できます。
- 中小機構 電子ブック・小規模事業者の事業計画づくりサポートブック
支援者向けガイドブックですが、経営計画作成のステップを分かりやすく解説しています。

【お問い合わせ先】
西尾商工会議所
中小企業相談所
Tel 56-5151
お気軽にお電話ください！

確かな技術と磨かれた心で社会に貢献

INATEC

株式会社イナテック

<http://www.inatec-corp.com/>

西尾市鳥羽町大入20番地1 TEL 62-6388(代)

ひとつ またひとつ
SANSHUZEN 夢をかたちに…

三周全工業(株)

愛知県西尾市上矢田町
TEL (0563)59-1181(代)
URL: www.sanshu-zen.co.jp

明日に向かって躍進をつづける
自動車部品・プレス钣金・組付加工

◆(株)キンテック

西尾市米津町雨堀52番地
☎ (0563) 56-5161
FAX (0563) 56-5164

自動車部品等のアルミダイカストより機械加工組付までの一貫製造を通じて自動車業界に貢献しています。

碧海工機(株)

西尾市寺津町四ノ割横道東8
TEL 59-2330 FAX 59-2341
代表取締役社長 池田晋治

KN 精密治工具の設計製作
ISO9001 適合

株式会社 加納鉄工所

〒445-0876 西尾市住崎町飛八1-27
TEL: 56-3977 FAX: 57-7567
URL: <http://www.katch.ne.jp/~kanotetu/>
E-mail: kanotetu@katch.ne.jp

高品質と創造力を求めて
ハイオートマチック部品加工

株式会社 稲垣製作所

西尾市法光寺町東田12
☎ 56-7265 FAX 56-7277
代表取締役 稲垣匡英

春のBWC(ベストウイズクラブ) 福祉制度キャンペーン

期間：4月17日～6月30日

企業の経営に役立つ共済・福祉制度をご存知ですか？
アクサ生命保険㈱の推進員がご案内いたします。
まずは現在のご加入の証券分析をしてみませんか。

わたしたちがお伺いします！

西尾商工会議所共済よりお知らせ！！

平成29年9月より「ゆうゆう共済」がリニューアルします。
現在加入していただいている方の保障内容もリニューアルによって変更されます。
詳しいご説明と移行同意確認をすべての加入事業所に順次おこなってまいりますのでよろしくお祈りします。



短期決戦 新卒採用スタート！

当所が参加する西三河地区
就職情報提供事業研究会は、
地元企業の採用担当者として
新卒予定の学生を対象とした
合同企業会を3月9日に岡崎
市の岡崎中央総合公園（体育
館・武道館）で開催した。

参加学生は前年とほぼ同数の
1206名であったのに対し、
企業側は256社と前年
より44社増加、地元企業の新
卒者採用活動への意識の高さ
がうかがえる会となった。

参加学生の多くは地元での
就職を希望する西三河在住者
が多く、地元企業の情報が一
同に知ることができる貴重な
機会とあって、皆希望に合った
就職先選びに、真剣な表情
で面談に臨んでいた。



生涯現役ジャー

60歳以上の
働く方も募集中

高齢者の社会貢献を支援

西尾市シルバー人材センター TEL (0563) 57-3216

経営法務・人事労務・債権回収
事業承継・企業再生・債務整理
その他、相続・離婚・交通事故応需
夜間・休日法律相談可

**愛三西尾
法律事務所**

弁護士・中小企業診断士/井上洋一 (愛知県弁護士会)

西尾駅西へ徒歩3分 TEL.0563-53-0220 西尾市桜木町3丁目51-3 林ビル2F 駐車場あり www.aisan-law.jp

ひとりよりふたり ふたりよりロクテンサン
～ひとりで運動できますか？～

FAL SPORTS CLUB

スポーツクラブ6・3

西尾市桜町奥新田2 TEL 0563-57-8063
営業時間/平日10:00～24:00 土曜10:00～23:00 日曜10:00～20:00
休館日/月曜日 ホームページ <http://www.culture-park.co.jp/>

特許・商標出願・発明相談・外国出願
竹中特許事務所
(芦田・木村国際特許事務所)
弁理士 竹中一宣
弁護士 竹中大樹
(深澤法律事務所)

※連絡は西尾商工会議所まで
名古屋市長区鳴海町パビリオン東ヶ丘A401
TEL 名古屋 (052) 623-0247
FAX (052) 629-1060

水のある豊かな環境づくりを提案する
給排水、空調設備の設計・施工およびメンテナンス

辻村工業株式会社

〒445-0803 西尾市桜町中新田62番地
TEL (0563) 57-4124
<http://www.tujimura.co.jp>

モノとモノ、未来をつなぐ

SSC

株式会社 **杉浦製作所**

西尾市寺津町宮越22
<http://www.ssc-ltd.co.jp>

まち・ひと・しごと

4月17日グランドオープン

あいや西尾の抹茶ミュージアム「和く和く」

vol.1
株 あいや

このコーナーでは、「まち・ひと・しごと」にスポットをあて、ガンバル西尾商工会議所会員事業所を職員が順に紹介します。



あいや 西尾の抹茶 ミュージアム

和く和く

WAKUWAKU

● 注目のスポット誕生！ ●

明治21年創業、抹茶のトップメーカーである(株)あいや。碾茶生産者との共同研究、栽培管理、茶臼碾き加工、製造管理、品質管理と一貫したマネージメントのもとに抹茶を生産し、日本の抹茶文化を世界に発信すべく、アメリカ、ヨーロッパまたアジア各国への販売も積極的に行っている。

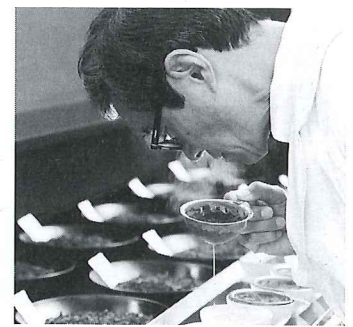
その(株)あいやが運営する抹茶の体験型博物館が今春本社敷地内にオープンする。



イメージ

● 人生最高の一服を味わう ●

老舗抹茶メーカーならではの「特別な体験」ができるのがこのミュージアムの特徴。



世界でただ一つの、『自分だけの抹茶』を作る体験は、自分好みの茶葉をブレンドし、茶臼で碾いて、茶室で点てて味わうことができる。また、寒冷紗（黒い覆い）の体験や茶匠体験（茶葉の等級決め、審査体験）等、「特別な体験」が楽しめる魅力的な施設。オープンが待ち遠しい。（見学は全て無料。事前予約制）

マイカーズピア肉(金城ふ頭)に西条園抹茶カフェオープン!!



詳細は <http://saijoen.jp> へ

編集後記



中小企業相談所 坂井

抹茶を見て体験して味わえる場所。市外の方は勿論、市内の人でも地元の特産品の良さを新たに感じることができるよう、創業から百二十九年、進化しつづける(株)あいやさんの今後の展開が楽しみです。

・ 見学無料 要予約 ・

ホームページ又はお電話にてお申し込みください。

☎ <http://www.matcha.co.jp> ☎ 0563-77-6572

見学場所 西尾市上町横町屋敷15番地 あいや本社敷地内

- ・ 世界の抹茶製品展示・抹茶製造工程の見学
- ・ 寒冷紗（黒い覆い）体験
- ・ 官能審査体験（茶葉の品質鑑定）
- ・ 茶葉ブレンド体験・茶臼による抹茶作り体験
- ・ 茶臼の秘密、茶臼職人の技体験コーナー 他

西尾商工会議所にご加入を!

ただいま
会員募集中

あなたの経営応援します。

デジタル化時代到来!

総合印刷
合資会社 三州印刷

西尾市矢曾根町（消防本部西）
TEL 54-2798 FAX 57-3690

会報広告募集

- | | |
|--------|-------------|
| ○発行日 | 毎月1日発行 |
| ○スペース | 縦45mm×60mm |
| ○発行部数 | 約2,000部 |
| ○年間掲載料 | 1回 4,000円 |
| (税込) | 6回 20,000円 |
| | 12回 40,000円 |