

商工会議所情報

にしお

The Nishio Chamber
of
Commerce & Industry



2023
健康経営優良法人
Health and productivity



西尾商工会議所
愛知県西尾市寄住町若宮37番地
TEL 0563-56-5151 FAX 0563-57-0002
編集発行人：梅本 雄司
<印刷所：(南)西尾印刷所>

2月号

Vol. 742 2024.2.1発行

Face to Face

顔の見えるサポートで「伴走支援」



ファイルに綴じて保存してください。

「令和6年能登半島地震」災害義援金のご案内

専用申込フォームもしくはFAXにてご連絡ください。

詳細は別紙「令和6年能登半島地震」災害義援金のご協力のお願い（本誌折込）をご参照ください。

皆様からお預かりした義援金につきましては、日本商工会議所を通じて被災者の方々へ届けられます。

「Face to Face」の仲間づくりを

～新春交礼会～



挨拶する小田井会頭

当所は令和6年1月12日、西尾コンベンションホールにおいて2024年の新春交礼会を開催した。

来賓に中村市長、重徳衆議院議員、青山衆議院議員、本郷市議会議員、山田県議、藤原県議らを迎え、72名が参加した。

小田井会頭は元日に発生した能登半島地震の早期復興を願うとともに、「我々は頑張ることで良い年になることを願いたい。商工会議所は補助金をしっかり獲得するため情報発信をすること、また仲間づくりが使命だと思っている。『Face to Face』ということで皆さまの会社に顔を出し仲間を増やしていき、ぜひ明るい年になることを期待したい。」と抱負を述べ、新年の門出を祝う会となった。

今年の経済展望を語る

～新春経済講演会～

当所は令和6年1月12日、西尾信用金庫（公社）西尾法人会と主催で、学校法人梅村学園常任理事・中京大学経済学部客員教授の内田俊宏氏を招き、西尾コンベンションホールにおいて「令和6年度の経済展望」と題した経済講演会を開催し、市内の経営者ら79名が参加した。

内田氏は「今年は外需に期待できない年で、日本に関しては内需、実質賃金のプラスが実現できれば、新札発行に



講師の内田氏

伴う更新需要、2024年問題に伴う省力化等に向けた投資が景気を下支えし、年後半は内需主導の成長に期待できると展望を示した。

新議員紹介

ヴェルサウォーク西尾店長、東広美氏の異動により、加藤陽二郎氏が就任した。



ヴェルサウォーク西尾 加藤陽二郎氏

朝日スタヂオ代表、本間重幸氏に代わり、新代表の本間俊平氏が就任した。



朝日スタヂオ 本間俊平氏

新入会員紹介

(11月17日承認分)

入会ありがとうございます。

- ◎ BAKED BAKING お菓子 の隠れ家
- ◎ ノバクロス
- ◎ あぐりあしすと加古
- ◎ 栗屋珈琲
- ◎ (株)藤木コーポレーション

Face to Face

お困りごとはありませんか。
みなさまの事業所にご訪問いたします。

*** 会員募集中 ***

会員紹介制度ございます。詳しくはお問合せくださいませ。



- ◎ willplus
- ◎ 小池 良介
- ◎ ビーエーツーサイン
- ◎ 出張整体リハビリほんだ屋
- ◎ (株)外国人登録支援協会
- ◎ Nacky Dream Coaching
- ◎ 移動整体 yobo
- ◎ JEWEL-CHERRY
- ◎ すくすくの木
- ◎ ESPELEGARE
- ◎ 西尾温泉茶の湯
- ◎ (株) M&S

「和の心を重んじ、リーディングカンパニーの誇りを胸にひとの未来を創造する(株)あいや」

愛知県西尾市上町横町屋敷15番地 0120-183219
https://www.matcha.co.jp

金の抹茶は、
新しい抹茶の
かたちです。

安城市藤井町南山園
TEL 0566-991038
http://nanzanon.jp

CAFE 茶房 Aoi 店舗 2F

金・土・日 月 10:00~17:00 (L.O.)
CAFE 専用電話 TEL 0563-65-0125
営業日・時間はお電話、インスタにて要確認

●毎週木曜・第4日曜は店舗・カフェ共に定休日
〒445-0894 西尾市上町上屋敷7番地
TEL(0563)57-2570 FAX(0563)57-4747

会議所の動き

当所は12月7日、一色町商工会、西尾みなみ商工会と共催で日本銀行名古屋支店長の廣島鉄也氏を招き、「最近の金融経済情勢と今後の展望」と題した経済講演会を開催し、市内の経営者ら約100名が参加した。

米国や欧州、中国、日本の近年の経済状況を紹介し、日本経済については、コロナ禍の影響から立ち直り、緩やかな回復過程にあると指摘、賃上げ率の推移や人手不足の広がり、転職市場の動向などを紹介した。

廣島氏は「景気は緩やかに回復しているが持続的、安定的に回復が続くかどうかが重要。生産性向上などにつながる人材投資が増えるかがポイントになる」と語った。



講演する廣島支店長

金融経済の展望

日銀名古屋支店長講演会



中村市長へ要望書を手渡す杉浦会長

西尾機械工業会（杉浦明博会長）は12月27日「西尾市の施策に関する要望書」を中村健市長へ手渡した。

当日は会長の杉浦明博氏をはじめ、副会長の稲垣良次氏、岩瀬俊也氏、会計の朝岡正氏が参加した。

要望は以下の通り。

- ① 中小企業の自己変革による新たな付加価値創出への挑戦の後押し
- ② 西尾モノづくり経営研究会への支援
- ③ カーボンニュートラルの具体的な対応指針の策定と支援
- ④ 次世代産業の企業誘致と工場建設の円滑化などの環境整備

企業の挑戦に支援を！ 西尾市に要望書を提出

西尾機械工業会



日本商工会議所にて

日本商工会議所にて環境アクションプランを発表

当所は11月9日、日本商工会議所で開かれた研修会で全国の商工会議所の先進事例団体として環境アクションプランの取組みを発表した。

環境アクションプランとは経済産業省が推進する2050年のカーボンニュートラル実現を目指す取組みを計画するもので日本商工会議所が積極的に推進している。事例発表では当所とともに大阪、静岡、北海道恵庭の4会議所が各々の具体的な取組みを紹介した。

【具体的な取組み】

- ・CO2チェックシートの周知・活用促進
- ・会報、ホームページ、メルマガを通じた情報の提供
- ・環境経営に関連したセミナーの開催
- ・愛知県SDGs登録制度周知と登録支援

生成AIビジネス セミナー



セミナーの様子

当所中小企業相談所は12月25日「生成AIビジネスセミナー」と題したセミナーを開催した。講師にはちえん。坂田誠氏を迎え、21名が参加した。

講師の坂田氏は「SFの時代が近づいている。」と語り生成AIを用いて画像や音楽・動画を実際に生成し実践した。実践の中では、AIが電話で営業をする活用方法を披露した。

参加者は「ChatGPTを使いこなさないといけないと危機感を感じました。」「衝撃を受けました。」等、日々成長する生成AIの技術進歩に驚かされるセミナーとなった。

文具・事務用品の大型専門店

サン・味岡

SUN ALUHA

西尾市今川町落18(市役所南500m)
☎0563-56-5143
【営業時間】AM10:00~PM7:00

オフィスの総合プランを提案する

有限会社 **カミヤ事務器**

西尾市吉良町富好新田役地28-4
TEL (0563) 32-2127
FAX (0563) 32-2128

ひとりよりふたり ふたりよりロクテンサン
～ひとりで運動できますか?～

PAL SPORTS CLUB

スポーツクラブ6・3

西尾市桜町奥新田2 TEL 0563-57-8063
営業時間/平日10:00~24:00 土曜10:00~23:00 日曜10:00~20:00
休館日/月曜日 ホームページ <http://www.culture-park.co.jp/>

第2回にしおマラソン

にしおマラソン物産展に地元企業 26 社が出店!

1月21日(日)、第2回にしおマラソンのゴール会場である横須賀公園で全国から集まるマラソンランナーや応援者に西尾の特産品などをPRするため、にしおマラソン物産展を開催しました。

当日はあいにくの雨で地面がぬかるんでいる中、9時から16時まで地元企業26社が出店し、完走したランナーやマラソン応援関係者らに地元の味を提供しました。ランナーをはじめ、出店者の皆様、お疲れさまでした。



● 商売繁盛バスツアー
 ● 京都伏見稻荷と城南宮神苑

1月16日、例年大人気企画、商売繁盛!日帰りバスツアーを開催した。

当日は30名が参加し、京都の伏見稻荷で今年の商売繁盛を祈願した。

昼食は、京都で愛され続ける美ね寅にて、創業以来愛され続ける「甘みだし」を使用したうどんすき鍋を堪能し、心も体も温まる時間となった。

その後、城南宮神苑を散策。清流や池を随所に配した城南宮の神苑「楽水苑」は「源氏物語」に描かれた80本の植木が栽培されている庭園や花々を見ながら心安らぐ時間となった。春には梅が咲き、秋には紅葉が楽しめ、四季を楽しむスポットとして「また是非行きたい」と感じる神苑であった。

名代 **しんかつ 錦**

●ステーキ
●ビーフかつ
●特製れもんかつ

●本店
〒445-0866 西尾市宝町18番地 TEL.0563-56-7788 FAX.0563-57-8558
営業時間 11:00~14:00, 17:00~21:30 (ラストオーダー21:00) 定休日 毎週火曜日

●西尾ゴルフ店 ●吉良カントリークラブ店
〒444-0402 西尾市一色町大塚河田28番地 〒444-0512 西尾市吉良町乙川北大山31番地
TEL.0563-72-3180 TEL.0563-32-3260

ご予約はフリーダイヤルをご利用ください。 ☎ **0120-07-7886**

キッチン **さんれもん**

●ステーキ
●ビーフかつ
●特製れもんかつ

西尾市永吉3丁目55 TEL・FAX56-3398

この街で、これからもずっと。

おしほろタウン **S.H.A.O**

西尾市下町御城下 23-1
TEL (0563)57-8111

労働問題・債権回収・クレーム対応
事業承継・債務整理・顧問契約
その他、相続・離婚・交通事故応需
夜間・休日法律相談可

愛三西尾 法律事務所

弁護士・中小企業診断士/井上洋一 (愛知県弁護士会)
西尾駅西へ徒歩3分 西尾市桜木町3丁目51-3 森ビル2F 駐車場あり www.aisan-law.jp
TEL.0563-53-0220

地域とともに!
安心、信頼のにしんへ

西尾信用金庫

本店
愛知県西尾市寄住町洲田51番地
https://www.shinkin.co.jp/nishio/

金融支援 経営支援 で
地域事業者のみなさまをサポート!

資金繰りのこと・経営のことなど
お気軽にご相談ください!

相談は無料です!

☎ **0120-454-754**

愛知県信用保証協会

新入会員事業所紹介

だがしのはるくん。

みんなの駄菓子屋さん



@DAGAHARU

おとなも子どもも、障害があってもなくても、みんながにっこりほっこりするお店を目指しています。駄菓子のほかに、たい焼き(冬季)、みたらし団子、フランクフルト、タピオカミルクティ、クリームソーダが人気。店長はるくんは夕方お店にいます。会いに来て下さいね。

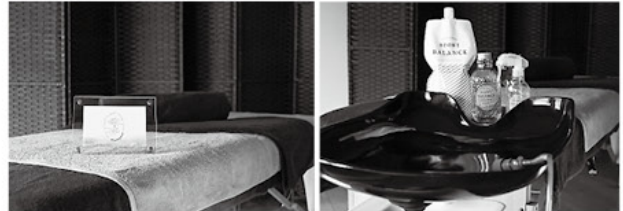
住 西尾市巨海町上縄78-4
営 11:00~18:00

☎ 090-1564-9893 (能美)
休 火・水・日

(店長) 能美 春紀 氏

ビーワンセラピー makana (マカナ)

心と体を整える。女性専用プライベートサロン



女性専用、完全予約制のプライベートサロンです。天然水をたっぷり使用したオールハンドのセラピーです。全身のリンパの流れを整え、究極の癒しをお届けいたします。

住 西尾市住崎町出崎37-1
営 10:00~18:00

☎ 090-5117-2845
休 水曜日

(代表) 芳賀 亜砂美 氏

KANAU COFFEE

自家焙煎コーヒーをお届けします



3児のママで作業療法士の鈴木がカーサバリスタを取得して誕生した、キッチンカーの珈琲屋さんです。医療機関や社会福祉施設、観光施設や地域のイベントに出店しています。カフェに足を運べない方々にも美味しい商品を楽しんでいただきたいと思っています。

住 なし (移動販売)

☎ 090-7941-6913

鈴木 杏紀 氏

株式会社御伽衆

毎日に希望を 未来に夢を



デイサービス趣 HP

現在は西尾市及び近隣市町にて福祉サービスを提供しております。今後は障害福祉サービスや飲食業等を展開する予定です。介護に関わるお悩みや、お困りごとはいつでもご相談ください。

住 西尾市米津町家下1番地5
営 8:30~17:30

☎ 0563-65-0388
休 暫く無休

代表取締役 吉田 靖治 氏

街・人・暮らしの未来を築きます



山旺建設株式会社

<https://www.sanyo-kensetu.co.jp/>

木質系廃材を破碎し
燃料や製紙用パルプにし
剪定枝は堆肥にする会社

WOODY BIOMASS RECYCLE COMPANY

MATSUZIC 松治木材株式会社

代表取締役 松井勇治

一般の方も

ご利用できます

西尾市一色町対米中野29

0563-72-8881 日曜定休

モノとモノ、未来をつなぐ


SSC

株式会社 杉浦製作所

西尾市寺津町宮越22


<http://www.ssc-ltd.co.jp>

アクサ生命保険(株)西尾分室に新しい推進員が加わりました!



西尾分室でお世話になります。
西本裕佳と申します。

西尾市で生まれてお抹茶とマラソンが大好きです。
地元の皆様のお役に立てるようがんばります。
どうぞよろしくお願いいたします。



西尾分室でお世話になります。
炭倉智世と申します。

知って得する知識を皆様にお届けできるように沢山勉強します。
よろしくお願いいたします。

アクサ生命保険株式会社
岡崎営業所西尾分室
TEL: 0563-157-17185

問合先
西尾商工会議所
TEL: 0563-156-15151

＊ゆうゆう共済
入院給付金付災害割増特約・ガ
ン重点保障型生活習慣病一時金
特約付定期保険(団体型) 十四
尾商工会議所独自の給付制度
(災害入院手当金・見舞金・祝
金・祝品・助成金制度)

記入・捺印していただいた帳票は、貴社の控えとなりますので保管をお願いします。
＊事業所番号変更や特退金の脱退手続きは従来通り複写の紙帳簿となります。
ご契約事業所様には変更によりご負担をおかけしますが、何卒ご理解ご協力のほどよろしくお願いいたします。

記入・捺印していただいた帳票を、共済制度推進員が持参するタブレットのカメラで撮影し、撮影した帳票の画像データを送信させていただきます。記入・捺印していただいた帳票は、貴社の控えとなりますので保管をお願いします。

生命共済(ゆうゆう共済)・特定退職金共済制度の手続きが変更となりました! 従来の手続きでは、複写の紙帳票に記入・捺印をお願いしていましたが、今後はアクサ生命共済制度推進員が、事前に加入申込書等を作成の上、貴社にお届けします。

共済制度手続き変更のお知らせ
11月6日より



女性会(小林明美会長)は12月14日に「しめ縄講座」を開催した。講師にはかりん花店長の久保田美香氏をお迎えし、30名が受講した。太くて長い立派な縄をお好みのサイズの輪にして制作をスタート。来年の干支である「上り龍」やさまざまなカラーの花、リボンが織り交ぜられた「しめ縄飾り」が完成しました。同じ材料であっても形状や色が異なるため、各々の感性で楽しみながら取り組んでいた。

教養講習会
「しめ縄講座」
女性会

水のある豊かな環境づくりを提案する
給排水、空調設備の設計・施工およびメンテナンス

辻村工業株式会社

〒445-0803 西尾市桜町中新田62番地
TEL (0563) 57-4124
<http://www.tujimura.co.jp>

賃貸 FOR RENT

仲介と管理
貸駐車場から貸ビルまで
トータルサポート!!
<https://sankyou-f.jp>
西尾駅東 ☎(0563)57-1131

三協不動産

各種高圧ガス
溶断ロボット・電動工具

株式会社 **日本高圧瓦斯**

西尾市徳次町宮廻30番地
TEL 56-3393 FAX 56-9636

人と夢をつくる創造技術企業

OTICS
株式会社オティックス

〒444-0392 愛知県西尾市中畑町浜下10番地
TEL (0563)59-6481(代) FAX (0563)59-3325
アドレス <https://www.otics.co.jp>

KN 精密治工具の設計製作
ISO9001 適合

株式会社 **加納鉄工所**

〒445-0876 西尾市住崎町飛八1-27
TEL: 56-3977 FAX: 57-7567
URL: <http://www.kano-iw.co.jp/>
E-mail: kano@kano-iw.co.jp

お客様に信頼され、そして社会に貢献する
自動車の精密部品製造企業

神原精器株式会社

〒445-0035 西尾市花蔵寺町五貫目東48番地
TEL (0563)52-1621(代)
URL <http://www.sakakibaraseiki.com>

災害への備えは大丈夫!? ~いまこそ防災対策~

明日起きるかもしれない、地震、水害、サーバー攻撃等に備えて、いざ起こったときに何をすべきかを再度見直し、事業継続リスクに備えましょう。

【事業継続力強化計画（ジギョケイ）】・・・BCP（事業継続計画）のはじめの一步 事業継続リスクに備える国の認定制度でBCP策定に比べると策定しやすい（A4版で全4ページ）

自社のリスクを認識し防災・減災の事前対策や感染症対策等をまとめた計画のこと

●メリット

- ・被害最小化・事業の早期再開による顧客からの信頼と事業機会の獲得や経営資源の把握、経営の強靭化
- ・信用保証枠の追加、税制優遇・金融支援・補助金の優先採択など
- ・認定マークの活用による会社の信頼度向上



《令和6年も補助金・助成金を上手に活用しよう》

【小規模事業者持続化補助金】 販路開拓をしたい事業者の方に

補助額：上限50万～200万円
インボイス特例50万円上乘せ
補助率：2/3（貸金引上げ枠で赤字事業者は3/4）
補助対象：設備導入、WEBサイト、チラシ作成、販促、展示会出品、店舗改装など



【ものづくり補助金】 生産性の向上に取り組む事業者の方に

補助額：上限750万～1億円
補助率：1/2～2/3
補助対象：機械装置・システム構築費、知的財産権等関連、外注費など



【IT導入補助金】 業務効率化、DX推進等をしたい方に

補助額：上限5万～450万円
補助率：1/2～4/5
補助対象：ITを利用した経営状況の見える化、効率化、働き方改革のためのITツール（ソフトウェアなど）の購入費、クラウド利用料など



【事業承継・引継ぎ補助金】 事業承継を契機に新事業をしたい方に

補助額：上限50万～800万円
補助率：1/2～2/3
補助対象：新事業のための店舗等借入費、設備費、原材料費、外注費など



※同封の折り込みチラシに「補助金・助成金に関するセミナー」をご案内しております

世界にはばたく
合板機械製造の

(株)大成製作所

西尾市羽塚町東山12
☎0563-59-7185 FAX0563-59-1525
<http://taiseiworks.co.jp/>

生涯現役ジャ



高齢者の社会貢献を支援 60歳以上の働く方も募集中
西尾市シルバー人材センター TEL (0563) 57-3216



健康づくりをお手伝いします 三河安城クリニック

人間ドック健診センター
安城市相生町14-14 ☎0566-77-5555(代表)



オフセットおよびオンデマンド印刷物の制作・製造・加工

有限会社 西尾印刷所

〒445-0836 愛知県西尾市中町28
tel.0563-54-3366(代) fax.0563-54-3344
<https://nishioprinting.com>



買取専門 開運令和堂

コマダ珈琲 今川店さん向かい ☎0563-68-0311

「買取」を通してあなたの悩みに全力で向き合います

皆さまからの ご意見募集します！



「会報誌にこんな情報掲載してほしい！」などのご意見を募集します。ぜひリクエストください。
お問合せ 会報担当 坂井
メール info@nishio.or.jp

まち・ひと・しごと

このコーナーでは、「まち・ひと・しごと」にスポットをあて、ガンバル西尾商工会議所会員事業所を紹介しています。

「Tier3 から発する Impact」

～真の協力工場となるために～

榊原工業(株) 代表取締役 榊原 ^{マサル} 勝 氏 (一色町大塚)



毎年更新のBCP冊子

【榊原工業の地域への想い】
昭和41年に先代の榊原将氏が創業、自動車産業集積地である西三河地区において鋳物中子製造を行う。西尾市の本社のほか、豊田市、富山県高岡市にも製造拠点をもち、自動車関連部品の他にも建設機械・農機具部品等の鋳物製品の中子の製造もおこなっている。平成27年10月に榊原勝氏が代表取締役に就任し、現在に至っている。

中子の製造会社として業歴を重ねる傍らで常に支えられてきた地元・地域に貢献するため、榊原社長は就任後すぐにBCP（事業継続計画）に着手。大切な従業員の命を守り、地域経済の活力を守ることを重点項目として活動する。平成28年6月から毎年4月に見直しと更新を図り、運用継続をしている。

地域貢献のため、自社工場の屋上を津波発生時の一時避難場所として設定（収容人数約1000名）。屋上には人命安全活動の一環として、柵をつけ、浮き輪とロープを設置。地域自主防災訓練にも積極的に参加している。



自社工場屋上には浮き輪も設置

今回の能登半島地震では、富山工場社員の安全確認をいち早く行い、無事を確認することができた。社員の命を守る活動として年に1回配布している防災グッズ（今年は水を運ぶキャリアー）がとても役に立ったとの声があがった。

【すべては危機感から】
BCPをアグレッシブに実践する背景には「環境経営」という経営方針がある。その中のリスクをチャンスに変え

- るべく方針、
- ① BCP…災害リスク
 - ② SBT…環境リスク
 - ③ 地域貢献
- QCDは企業努力として当たり前の時代から、安全、環境、地域貢献を将来の企業の成長を支える三本柱として設定。
- 「真の協力工場となるために」総合的付加価値をつけ、他社との差別化を実施していく事がお客さまからの信頼を得る近道になると確信。
- 社会・経済環境が日々変化する中、環境対応ができない企業は淘汰されてしまうという危機感から様々な取り組みを実践している。



社長の榊原 勝 氏

【全員参加の環境経営】
コロナ禍の令和2年8月に環境省の「SBT目標設定支援事業」の支援企業として設定され、令和3年1月に

SBT認定を取得。これをきっかけに令和4年6月には当社CO2排出量の算出を進め、客先毎の製品kg当たりのCO2排出量のタグ付けを実施している。また、社員一人ができることとして、各部署・工場毎でごみを分別・計測を実施。会社敷地内にゴミステーションを設置し環境意識の向上に繋げている。

【榊原工業の今後】

「真の協力工場になるために」を掲げ更なる体制強化。BCP・SBT・地域貢献を基本に

先代社長の言葉
「会社は人の温度で成り立たず、しくみの中で成り立たせろ」の言葉を継承し、現状の取組が継続し、更なる発展を遂げ、お客様 又、地域から信用していただける
【真の協力工場】との立ち位置を確立していく事が、会社発展の近道と確信し、社員一人丸となり対応を目指す。



敷地内のふれあい広場にいる動物たちは社員を癒してくれます