



商工会議所情報

にしお

THE NISHIO CHAMBER OF COMMERCE & INDUSTRY



2023
健康経営優良法人
Health and productivity

2023 8月号
第736号

令和5年8月1日発行
印刷所：(株)金盛社

西尾商工会議所 愛知県西尾市寄住町若宮37番地 ☎(0563)56-5151 FAX(0563)57-0002 編集発行人 梅本雄司

ゆうゆう共済キャンペーン

7月18日(火)～9月8日(金)



ファイルに綴じて保存してください。

皆様の安心と笑顔をサポートします！

「生命共済制度」は、全国で初めて西尾商工会議所から発足した制度です。
共済制度(1967年～)は、今年で発足から56年目を迎えました！

犬山のキーマンに聞く！ 農工商連携×6次産業と 犬山城下町活性化

当所夢プラン特別委員会（杉浦義浩委員長）は、6月28日に「ココトモファームと犬山城下町」視察会を開催し、18名が参加した。



店舗で齋藤社長から説明を受ける様子

犬山市はここ20年で人気観光地へと変貌を遂げた。その仕掛人である犬山まちづくり（株）代表取締役の日比野良太郎氏に空き家・空き店舗活用や誘客のためのイベントなどの活動内容について講話いただいた。

次に、城下町にも店舗を構えている、（株）ココトモファーム代表取締役の齋藤秀一氏より、農福連携と6次産業の取り組みについて講話いただいた。「誰ひとり取り残さない居場所を創る」を掲げ、多様性のある雇用の創出を図っている。特に障がい者雇用は一人ひとりの障害特性にあ

北海道ポールパーク Fビレッジ視察会

当所地域開発委員会・建設業部会・交通運輸業部会・サービス業部会は、7月12日（14日）に北海道ポールパークFビレッジ視察会を開催し、22名が参加した。

当日は、北海道北広島市に3月開業したポールパークを北広島市の担当者より説明を聞き、現地を視察した。参加した方は、「地域におけるポールパークの役割や今後の展望

地域開発委員会・建設業部会・交通運輸業部会・サービス業部会

等の話を聞くことが出来て大変有意義であった」と語った。



説明を熱心に聞く参加者のみなさん

新議員紹介

中部電力パワーグリッド（株）西尾営業所所長中嶋達矢氏の異動により、傍嶋茂氏が就任した。



中部電力パワーグリッド（株）傍嶋茂氏



（株）名古屋銀行西尾支店南 日出男氏

（株）名古屋銀行西尾支店長石川哲也氏の異動により、南日出男氏が就任した。



茶製茶



HP

CAFE 茶房 AOI 店舗 2F

金・土・日・月 10:00~17:00 (L.O.)
 CAFE 専用電話 TEL 0563-65-0125

営業日・時間はお電話、インスタにて要確認

●毎週木曜・第4日曜は店舗・カフェ共に定休日
 〒445-0894 西尾市上町上屋敷7番地
 TEL(0563)57-2570 FAX(0563)57-4747

金の抹茶は、 新しい抹茶の かたちです。



安城市藤井町南山1-10
 0565-99-1000
 0565-99-1000

「和の心を重んじ、リーディングカンパニーの誇りを胸にひとの未来を創造する（株）あいや」



あいや

愛知県西尾市上町横町屋敷15番地 0120-183219
<https://www.matcha.co.jp>

文具・事務用品の大型専門店

サン・味岡

西尾市今川町落18（市役所南500m）
 ☎0563-56-5143
 【営業時間】AM10:00~PM7:00

オフィスの総合プランを提案する

有限会社 カミヤ事務器

西尾市吉良町富好新田役地28-4
 TEL (0563) 32-2127
 FAX (0563) 32-2128

ひとりよりふたり ふたりよりロクテンサン
 ~ひとりで運動できますか?~



PAL SPORTS CLUB

スポーツクラブ6・3

西尾市桜町奥新田2 TEL 0563-57-8063
 営業時間/平日10:00~24:00 土曜10:00~23:00 日曜10:00~20:00
 休館日/月曜日 ホームページ <http://www.culture-park.co.jp/>

四百年の伝統と町衆の心意気

西尾祇園祭2023

西尾に真夏の到来を告げる六万石城郭城下町の祭典「西尾祇園祭」(鳥山欽示協賛会会長)が7月14〜16日の3日間、盛大に開催された。

コロナ以前の賑わいをみせた。また、今年も当所青年部が歴史公園会場で高所から祭りを眺望できるイベントを開催した。

開催1日目は、「1000人BINGO」が行われ、2日目には、神輿渡御が行われた。3日目には、昨年リニューアルされた「市民総踊りおどりん西尾!!」が開催され、3日間総勢約30万人が祭りを訪れ、



青年部主催のイベント

女性会セミナー

さかな屋のお嫁さんに聴く
わたし流さかな屋経営塾

有限会社カネカ神田

さかな屋の嫁

神田 光氏

女性会(小林会長)は7月11日、東幡豆町のメールブリヤンにて、「ミニセミナー」さかな屋のお嫁さんに聴くわたし流さかな屋経営塾を開催した。会員・非会員合わせて27名が参加。真夏の海の素晴らしいロケーションを眼前に、新鮮な魚料理をいただきながら聴講した。



神田氏は経理を担当していたが、何か経営に携わりたいと一念発起し、各種補助金を利用して、キッチンカーの導入、元金融機関の建物を改装したカフェ「メールブリヤン」のオープン、また魚の離乳食開発など、次々と新事業を展開した経緯を、参加者は食事を堪能しながら聴き取った。

全講座聴講無料!

《お役立ちセミナーのご案内》

セミナー内容	講師	日時	申込フォーム
【PR連続講座・全4回】 自社の魅力「言語化」ワークショップ 第1回	三木佳世子氏 PRコンサルタント キャリアプロデューサー MIRAIE代表	8月8日 13:00~16:00 (個別相談16:00~17:00)	
【個店・小売店必見!】 チラシ活用セミナー	松本 恵理子氏 MPRサポート代表 当所エキサゴ専門家	8月10日 19:00~21:00	
【小規模事業でも実現できるスモールDX】 iPhone/iPadでGoogleアプリ活用	島袋 海氏 イーディーエル(株) Google for Education認定トレーナー 当所エキサゴ専門家	8月29日 14:00~17:00	
【働く女性応援セミナー・全3回】 私らしく働き私らしく飛躍する 第1回	松原 ちか氏 美HappyLife代表	9月7日 13:30~16:00	

名代 **とんかつ 錦**

本店
〒445-0866 西尾市堀町18番地 TEL.0563-56-7788 FAX.0563-57-8558
【営業時間】11:00~14:00,17:00~21:30(ラストオーダー21:00) 区 休 日 毎週火曜日

西尾ゴルフ店
〒444-0402 西尾市一色町大塚河田28番地 TEL.0563-72-3180

吉良カントリークラブ店
〒444-0512 西尾市吉良町乙川北大山31番地 TEL.0563-32-3260

ご予約は、
フリーダイヤルまで
ご利用ください。

0120-07-7886

●ステーキ
●ビーフかつ
●特製れもんかつ

キッチン
さんれもん

西尾市永吉3丁目55 TEL・FAX56-3398

この街で、これからもずっと。

おしるタウン
S.H.A.O

西尾市下町御城下 23-1
TEL (0563)57-8111

株式会社 Function

地球にやさしく未来をたのしく



事業系古紙の回収やリサイクルステーションの設置など再生資源回収を行っています。再生資源を活用して新しいものへのアップサイクルに挑戦します。やさしい地球を残せるように環境問題と向き合い、次の世代に繋ぐことが目標です。SDGSへ積極的に取り組みます。

住 住吉町6丁目13番地5 カネ正ビル2F
TEL 0563-77-2923 **営** 8:00~17:00
休 日 (代表取締役) 大久保 公志 氏



新入会員紹介

西尾の魅力が満載のコーナー。
 西尾商工会議所に
 ご加入いただいたみなさまを
 ご紹介します。

これからのことを
 一緒に考えてみませんか?

**西尾商工会議所
 会員募集中**

TEL: 0563-56-5151
 Mail: info@nishio.or.jp



光工業株式会社

摩擦技術でもっといいものを創造する会社



2021年に刈谷市より移転してまいりました。昭和31年に紡織機の部品加工からスタートし、切削・研削加工、摩擦圧接、摩擦攪拌接合、ワイヤーハーネス加工などの一貫生産を行っています。摩擦圧接と機械加工によって、新しい付加価値を持った製品を作りだします。

住 上矢田町清水50 **TEL** 0563-65-5211
営 8:00~17:00
休 土、日 (代表取締役) 加藤 千明 氏

カラオケBaby

明るく楽しいカラオケスナック



オープンして11年、中国の装いのカラオケスナック。明るいおしゃべりなママさんが、飾らない素朴なお料理とおいしいお酒でおもてなし。異国情緒あふれる楽しい雰囲気のお店です。

住 寄住町洲田35番地 第1神谷ビル 1F
TEL 0563-65-5771
営 19:00~24:00
休 水 (代表者) 陶 海勤 氏

労働問題・債権回収・クレーム対応
 事業承継・債務整理・顧問契約
 その他、相続・離婚・交通事故応需
 夜間・休日法律相談可

愛三西尾 法律事務所

弁護士・中小企業診断士/井上洋一(愛知県弁護士会)
西尾駅西へ徒歩3分 西尾市桜木町3丁目51-3 林ビル2F
TEL.0563-53-0220 駐車場あり www.aisan-law.jp

地域とともに!
 安心、信頼のにしんへ

西尾信用金庫

本店
 愛知県西尾市寄住町洲田51番地
<https://www.shinkin.co.jp/nishio/>



金融支援 経営支援 で
地域事業者のみなさまをサポート!

資金繰りのこと・経営のことなど
 お気軽にご相談ください!



相談は無料です!

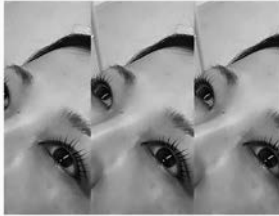


0120-454-754

AICHI GUARANTEE
 愛知県信用保証協会

One Nine19

お客様と一对一の完全個室エステサロンです



@ONE.NINE_19

先月1周年を迎えました完全個室のサロンです。当サロンのパリジェンヌラッシュリフトはお客様から大好評をいただき、西尾市まつ毛パーマランキング1位をいただいております。今後も皆様に喜ばれるサロンづくりを心掛けてまいります。どうぞよろしくお願いたします。

住 緑町5-46 Bureau Vert A号室
TEL 090-2923-0194 **営** 10～23時 最終受付22時
休 木 〈オーナー〉野口 育代氏

サロン酒向

疲れを癒す心地よい理容サロン



スマホの使いすぎなどで疲れた方へ、癒しのひと時を。髪のカットやシャンプーはもちろん、顔そり、ヘッドスパ、エステも手頃な価格で提供しています。老若男女どなたでもOK! 忙しい日常から解放され、至福のリラックスを味わいに来てください。

住 細池町北高洲24-1
TEL 0563-57-0995 **営** 9:00～19:30
休 月・火 〈店長〉酒向 純令氏

満 庭

庭が満ちる刻 心も満ちる



@AKIKO52572H

関わる全ての方が笑顔で過ごせる庭を、'満庭'の心を大切に作品を創っています。

女性目線にて生涯設計を踏まえたプラン提案と、笑いあふれる楽しい打ち合わせ。RIKCADを使用してイメージ作成も行っております。

住 駒場町屋敷72番地 **TEL** 090-7678-5172
〈代表〉岡安 亜希子氏

西尾いとう接骨院

完全予約制・プライベート空間の接骨院



「痛みの原因を探す」のを得意とした接骨院です。普段の動作から動画を使って解析し、一緒に確認しながら一人ひとりの症状に合わせて施術していきます。お待たせすることなく、施術を受けていただけます。痛みでお悩みの方はお気軽にご相談ください。

住 羽塚西ノ山2-74 **TEL** 0563-77-7710
営 9:00～12:00 16:00～21:00
休 水曜午前、日曜 〈代表〉伊藤 進氏

街・人・暮らしの未来を築きます



SANYO
 山旺建設株式会社
<https://www.sanyo-kensetu.co.jp/>

木質系廃材を破碎し
 燃料や製紙用パルプにし
 剪定枝は堆肥にする会社

WOODY BIOMASS RECYCLE COMPANY

MATSUZIC 松治木材株式会社
 代表取締役 松井勇治

一般の方も 西尾市一色町対米中野29
 ご利用できます 0563-72-8881 日曜定休

モノとモノ、未来をつなぐ

SSC

株式会社 **杉浦製作所**

西尾市寺津町宮越22
<http://www.ssc-ltd.co.jp>

四年ぶり総会後に懇親会 ～西尾機械工業会～

西尾機械工業会（杉浦明博会長）は6月27日、西尾コンベンションホールにおいて通常総会を開催し、全ての審議が原案通り承認された。

挨拶で杉浦会長は「令和五年は新型コロナウイルス感染症も落ち着いてきており、流れが変わってきたと感じている。今後ますます変化する時代の中で期待と不安が半分ずつであるが、世界に一つしかない良い製品を作って産業や社会に貢献していきたい。」と話された。

また今年、令和元年以来四年ぶりに総会後に来賓を招いての懇親会を開催し、多くの会員が交流を図った。



挨拶をする杉浦会長

BWCキャンペーンのお礼



たくさんご契約頂き、誠にありがとうございました。秋にもBWCキャンペーンを実施いたします。今後ともよろしくお願いいたします。

事業向け損害保険 加入メリット

企業の声に応えた本当に
必要な保険をご提案

《ビジネス総合保険制度》

- ・事業活動リスクに対する補償のモレ・ダブりを解消し、一本化して加入したい方。

《情報漏えい賠償責任保険制度》

- ・情報漏えいで経済的損害を被ってしまった方。

《業務災害補償プラン》

- ・従業員の労災で民事上の損害賠償請求をされてしまった方。

《休業補償プラン》

- ・病気・ケガによる休業時に生活水準を落とさずに療養に専念したい方。

会員限定！
保険料割引あり

「最大約58%割引」



水のある豊かな環境づくりを提案する

給排水、空調設備の設計・施工およびメンテナンス



辻村工業株式会社

〒445-0803 西尾市桜町中新田62番地
TEL (0563) 57-4124
http://www.tujimura.co.jp

賃貸 FOR RENT

仲介と管理

貸駐車場から貸ビルまで
トータルサポート!!

https://sankyou-f.jp

西尾駅東 ☎(0563) 57-1131

三協不動産

各種高圧ガス
溶断ロボット・電動工具

株式会社 日本高圧瓦斯

西尾市徳次町宮廻30番地
TEL 56-3393 FAX 56-9636

お客様に信頼され、そして社会に貢献する
自動車の精密部品製造企業



榊原精器株式会社

〒445-0035 西尾市花蔵寺町五貫目東48番地
TEL (0563) 52-1621(代)
URL http://www.sakakibaraseiki.com

世界にはばたく
合板機械製造の

(株)大成製作所

西尾市羽塚町東山12
☎0563-59-7185 FAX0563-59-1525
http://taiseiworks.co.jp/

HAS

まもる、つなぐ、ライフライン。

株式会社ハズ

愛知県西尾市寺津町五十間南1番地2
〒444-0396 TEL0563-59-6660
https://www.has-jp.com
営業所 東京・大阪・名古屋・九州・札幌・広島・東北



バイヤーに商品説明をする(株)魚寅の宮地夫妻

西尾エリア商品力強化プロジェクト参加企業5社は、7月19日に東京都立産業貿易センターで開催された第18回こだわり商品展示会に参加した。令和5年2月から3回にわたり、専門家のアドバイスを受けてブラッシュアップした商品をバイヤーに向けて提案。参加企業からは「実際に展示会に出展してニーズを確認できたが、新たな課題も見つかった」といった意見や「様々なバイヤーと直にお話ができ、今後の取引に繋がりそうだな」といった声があり、満足度の高い展示会出展事業であった。

西尾の5企業
東京の展示会に出展

事業用に自動車の導入をお考えの皆様へ 補助金申請期限 2024年3月15日まで

先進環境対応自動車導入促進費補助金のご案内

愛知県では事業者が電気自動車 (EV)、プラグインハイブリッド自動車 (PHV)、燃料電池自動車 (FCV)、天然ガス自動車 (CNG) などを導入する経費の一部を補助します。

対象車種	補助額	上限額
CNG (トラック)	車両本体価格と通常車両価格との差額 × 1/3	最大積載量 4トン未満 24.3万円 4トン以上 91.6万円
優良HV (トラック)		4トン未満 25.6万円 4トン以上 89.3万円
EV (営業用トラック・乗用車)	【3ナンバー車】(A-200) × 2,000円 【3ナンバー以外の車】 A × 1,000円 A: 一充電走行距離	40万円
PHV (営業用トラック・乗用車)	20万円 (定額)	20万円
FCV (営業用トラック・乗用車)	60万円 (定額)	60万円

※環境性能に優れたバス (燃料電池バス等) の導入促進補助金制度もございます。
※諸条件・注意事項がございますので、必ず下記お問合せ先にてご確認ください。

〈お問合せ先〉愛知県環境局 地球温暖化対策課 自動車環境グループ
TEL : 052-954-6217 (ダイヤルイン) FAX : 052-955-2029



自動車部品等のアルミダイカストより機械加工組付までの一貫製造を通じて自動車業界に貢献しています。

碧海工機 (株)

西尾市寺津町四ノ割横道東8
TEL 59-2330 FAX 59-2341
代表取締役社長 池田 晋治



健康づくりをお手伝いします
三河安城クリニック
人間ドック健診センター
安城市相生町14-14 ☎ 0566-77-5555(代表)



高齢者の社会貢献を支援 60歳以上の働く方も募集中
西尾市シルバー人材センター TEL (0563) 57-3216



印刷 ■ 株式会社 金盛社

〒445-0831 西尾市大給町91番地
TEL 0563-56-1133
FAX 0563-57-3810
http://color-mono.blog.jp/
E-mail: info@color-mono.com



意外な物が売れるかも
しれませんよ。
気軽に相談ください。

買取専門 開運令和堂
コメダ珈琲 今川店さん向かい ☎ 0563-68-0311
「買取」を通してあなたの悩みに全力で向き合います

西尾商工会議所にご加入を!

ただいま 会員募集中

あなたの経営応援します。

まち・ひと・しごと

このコーナーでは、「まち・ひと・しごと」にスポットをあて、ガンバル西尾商工会議所会員事業所を紹介しています。

心も身体も温めながら 癒してもらう

Stone spa Nagomi 代表 石川 みゆき 氏



岩盤ヨガ

岩盤浴は、温められた石盤から遠赤外線が放出され、身体の奥深くまで熱を伝えるため発汗によるデトックス効果があり、エステやヨガは岩盤浴で身体を温めた後に行うと相乗効果があります。

【冷えは万病のもと】
快適で便利な生活環境が充実しているが故に、ご本人が自覚しないまま、年齢とは無関係に身体が冷えている方が多くなっています。病名がつかない不調は心身を温めること「温活」で改善に向かうことが多いと、石川氏は言います。



戸ヶ崎町にあるお店

【岩盤浴経営のきっかけ】

30代の頃、原因不明の体調不良に悩んでいました。様々な医療機関を受診しても改善が見られず、最後に受診した医師から身体を温める「岩盤浴」を勧められました。当時、岩盤浴は名古屋にしかなく、元気を取り戻したい一心で通ううちに、睡眠の質が向上し体調が改善しました。自身の体験を通じて、困っている方にお伝えしたい!!と思い、肥満予防健康管理士、メンタルケアカウンセラー、薬膳アドバイザー、保育士などの資格を取得し、岩盤浴経営に踏み切りました。岩盤浴だけではなく食事や心身のアドバイスも行っています。

【岩盤へのこだわり】

岩盤は「貴宝石」を使い、質やサイズ、季節に合わせた温度調整は特にこだわり、隣り合う岩盤のミゾは浅く清潔感を保ちやすい施工がされています。完全個室ロッカー、手ぶらで来店できるようタオルや作業衣も貸出可能。快適に利用して頂くためにタオルは日中、頻繁に洗濯して天日干しを心掛けていることも人氣が高い理由のひとつです。



完全個室ロッカー

【コロナ禍・光熱費高騰】

経済が大打撃を受ける中、対面のエステ業界も例外ではなく、大きな影響を受けています。廃業の危機が迫る中、迅速に「小規模事業者持続化補助金」の申請を行い、セルフエステ器の導入とエステルの個室化リフォームを実施しました。しかし、原油高がさらに追い打ちをかけ苦境に立たされていますが、思い切って新メニュー「Bio peel」を導入した肌改善プログラムを追加しました。

Bio Peel ハーブピーリングは、100%天然成分の力により様々な肌トラブルを改善へ導きます。

また、ここまで来られた感謝の気持ちを含めて17周年「生活応援キャンペーン」も開催中。いつも笑顔の石川氏やスタッフに迎えられる店内はとても明るい雰囲気、毎

日替えられている生花など、細部まで心配りが行き届いています。



笑顔のスタッフ



女性専用サロン

*住所…戸ヶ崎町4丁目24-9
*TEL…53-0044
*定休日…年末年始、GW、お盆
*営業時間…9:30～21:30
※日曜日は18:00まで



HP



Instagram